

Ámbito Científico-Tecnológico II  
"Coordinación"

Nombre del alumno/a:

Selecciona la respuesta correcta en cada una de las cuestiones siguientes, resaltando su texto en color **amarillo** con el procesador de textos o manualmente, cuando se trate de elegir entre varias opciones o rellenando los cuadros correspondientes:

1. Pon nombre a las partes del ojo correspondientes a los siguientes números de la imagen: 1, 6, 8, 14, 20, 26, 42 y 43 (rellenar los nombres en el cuadro).

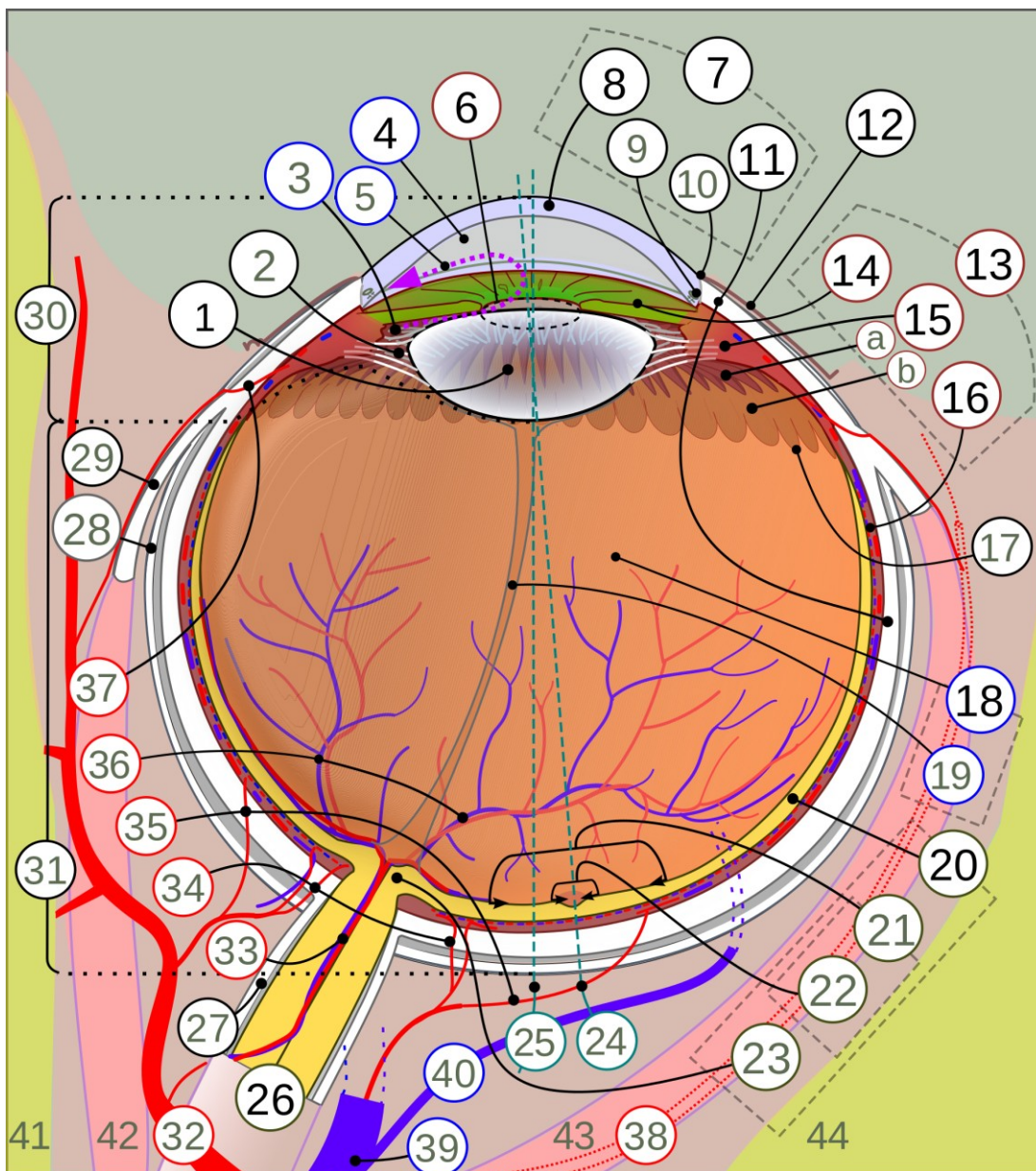


Imagen de [jmarohn](#) con licencia [Creative Commons 3.0](#).



1	
6	
8	
14	
20	
26	
42	
43	

2. Elige una de estas palabras para cada frase: menstruación, ovulación, menopausia y ciclo menstrual. Pueden repetirse, pero todas debes ponerlas, al menos, una vez.

- En este periodo la mujer no ovula:\_\_\_\_\_
- En este periodo el ovario expulsa un óvulo maduro:\_\_\_\_\_
- Este periodo dura una media de 28 días:\_\_\_\_\_
- En este periodo el recubrimiento de la pared del útero se desprende:\_\_\_\_\_
- En este periodo la mujer no es fértil la mayoría de las veces:\_\_\_\_\_

3. Pon nombre a las partes del sistema olfativo numeradas en la imagen (utiliza el cuadro).

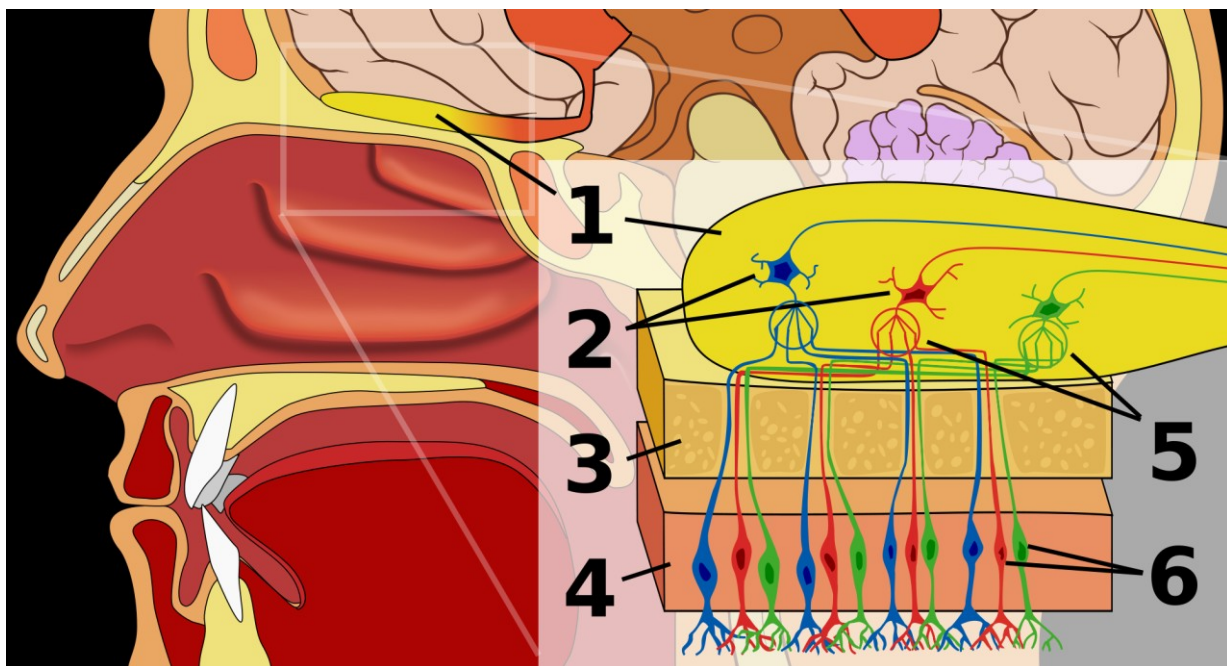


Imagen de [chabacano](#) bajo licencia [Creative Commons 2.5](#)

1	
2	
3	
4	
5	
6	

4. Ordena desde fuera hacia dentro las capas que podemos encontrar en el encéfalo (de la más externa a la más interna): piamadre, hueso, piel, aracnoides, duramadre y periostio.

Primera: \_\_\_\_\_  
 Segunda: \_\_\_\_\_  
 Tercera: \_\_\_\_\_  
 Cuarta: \_\_\_\_\_  
 Quinta: \_\_\_\_\_  
 Sexta: \_\_\_\_\_

5. Rellena los cuadros del texto siguiente utilizando las palabras dadas a continuación:

- |                       |                          |
|-----------------------|--------------------------|
| -Pituitaria amarilla. | -Lengua.                 |
| -Sustancias químicas. | -Quimiorreceptores.      |
| -Alimentos y bebidas. | -Gusto.                  |
| -Olfato.              | -Fosas nasales.          |
| -El aire.             | -Las papilas gustativas. |

Los receptores que se utilizan en el gusto y el olfato se llaman \_\_\_\_\_, que son capaces de detectar \_\_\_\_\_ presentes en \_\_\_\_\_, así como en \_\_\_\_\_. Estos receptores se sitúan en \_\_\_\_\_ de la \_\_\_\_\_ como parte del sentido del \_\_\_\_\_ y en la \_\_\_\_\_ de las \_\_\_\_\_ como parte del sentido del \_\_\_\_\_.

6. Elige la oración correcta.

Los elementos que intervienen en un acto reflejo son:

- Nervios sensitivos, médula espinal y nervios motores.
- Nervios sensitivos, ganglios, médula espinal y nervios motores.
- Nervios sensitivos, bulbo raquídeo, médula espinal y nervios motores.
- Nervios sensitivos, tronco encefálico, médula espinal y nervios motores.

7. El sistema nervioso autónomo o vegetativo ejerce un control voluntario sobre los músculos.

- Verdadero.
- Falso.

8. Pon nombre a las partes del oído correspondientes a los siguientes números de la imagen: 1, 2, 3, 6, 7, 8, 9, 11, 12 y 13 (rellenar los nombres en el cuadro).

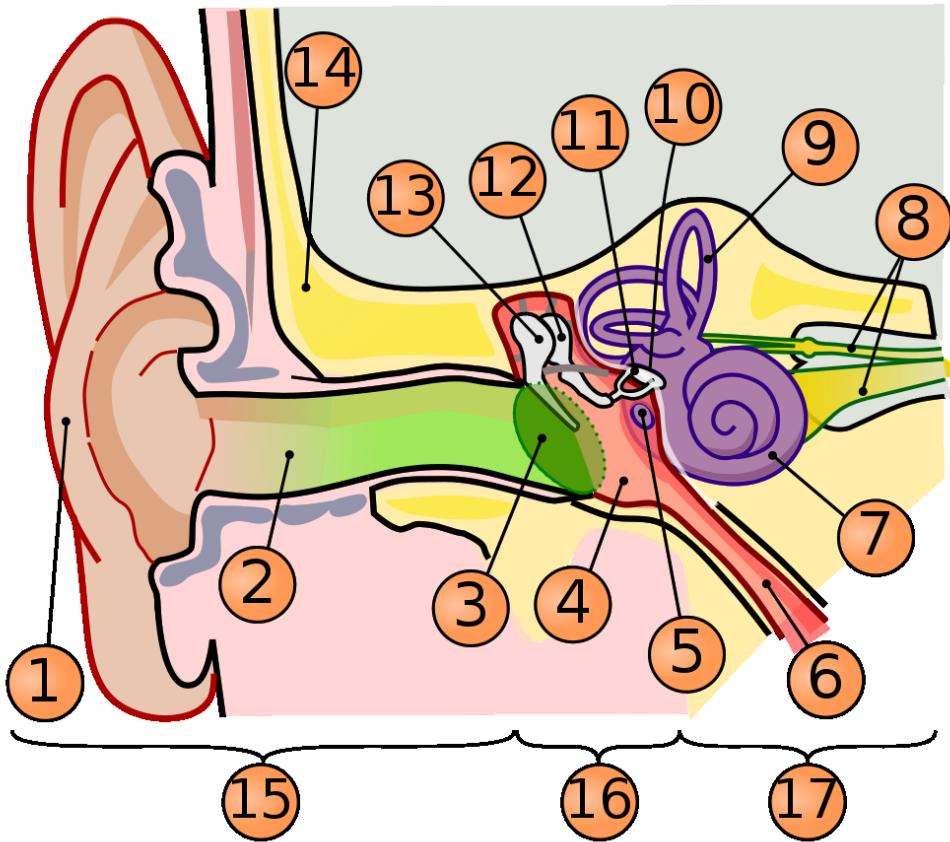


Imagen de [Anatomy of the human ear](#) con licencia [Creative commons 2.5](#).

Respuestas:

1	
2	
3	
6	
7	
8	
9	
11	
12	
13	



9. Pon nombre a las partes de la piel numeradas en la imagen (utiliza el cuadro).

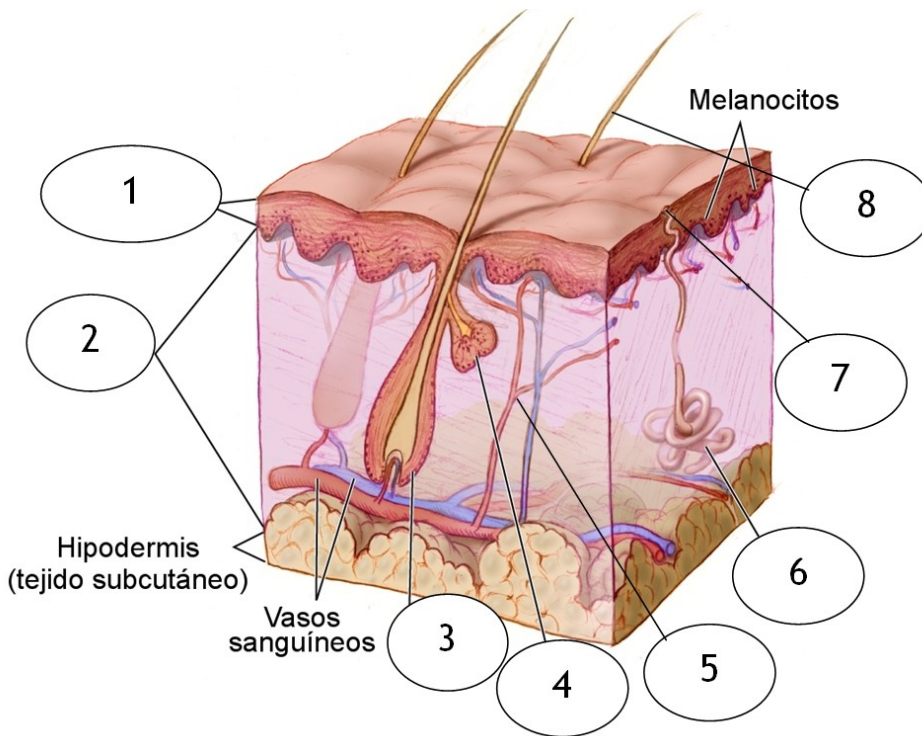


Imagen de [Dominio público](#).

1	
2	
3	
4	
5	
6	
7	
8	

10. Señala cuáles de los siguientes síntomas pueden corresponder a una depresión (Seleccione una o más de una):

- a) Falta de apetito.
- b) Tristeza y melancolía.
- c) Dolores en las articulaciones.
- d) Fiebre.
- e) Pérdida de interés por las aficiones.
- f) Fatiga e insomnio.

11. Pon nombre a las partes de la médula numeradas en la imagen (rellena el cuadro).

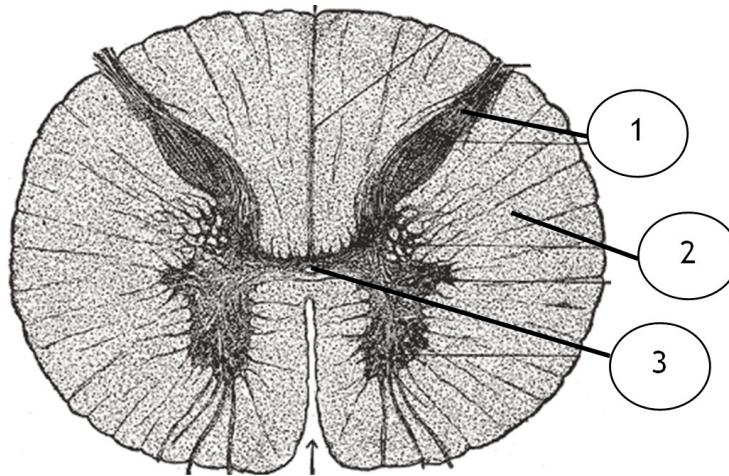


Imagen de [Dominio público](#).

1	
2	
3	

12. ¿Qué camino sigue el impulso nervioso dentro de la neurona? (Seleccione una)

- a) Desde el axón hacia las dendritas.
- b) Desde las dendritas hacia el extremo del axón.
- c) Desde el extremo del axón hacia el cuerpo celular.

13. El sistema nervioso periférico está formado por los nervios que recorren todo nuestro cuerpo desde la médula espinal.

- a) Verdadero.
- b) Falso.

14. Haz corresponder cada hormona con la glándula que la segrega:

Glándula pituitaria o hipófisis
Tiroides
Glándula adrenal
Testículo
Ovario
Páncreas
Timo
Glándula pineal
Hipotálamo

Estrógenos
Oxitocina
Hormona del crecimiento
Insulina
Tiroxina
Testosterona
Adrenalina
Melatonina
Timosina

15. Comprueba si tienes las ideas básicas sobre el alcoholismo crónico claras respondiendo la siguiente pregunta:

«Cuando tengo problemas en el trabajo suelo salir y tomarme unos cubatas. Es la mejor manera de sentirme bien, rápidamente siento que los problemas no son tan grandes como me parecían.»

¿Crees que la persona que dice esto está empezando a tener problemas con el alcohol?  
(Seleccione una):

- a) Sí.
- b) No.