

Introducción

El arte es una forma de expresión del ser humano. A través de diferentes procedimientos y técnicas queda materializada una obra artística, sea del tipo que sea. La lectura o interpretación de la misma no siempre es fácil. El conocimiento previo de ciertos factores te ayudaran a hacer un análisis coherente.

Un buen **modelo** de análisis viene determinado por:

- **La técnica.**
- **La forma.**
- **La intencionalidad.**
- **El efecto que la obra produce en el espectador.**

Además una obra, debe ser analizada en relación con el **contexto histórico-artístico** en que fue creada, ya que las similitudes o diferencias con otras obras del mismo período histórico determinan los diferentes estilos.

Otro factor que debes tener en cuenta es su **significado**, el análisis del contenido. La finalidad del arte no siempre ha sido estética, como estudiarás el próximo curso en Historia del Arte. Por otro lado el concepto de belleza es relativo, y podemos encontrar obras muy bellas sin contenido y obras cuya belleza radica precisamente en su significado y no en sus características formales.

La clásica separación de las Bellas Artes en cinco; la Pintura, la Escultura y la Arquitectura, la Poesía y la Música, ha perdido vigencia. En la actualidad, el concepto de Arte es mucho más amplio y las **manifestaciones estéticas**, en muchos casos, impiden una separación clara, que permita una definición exacta del artefacto creado, ya que pueden integrar de forma simultánea pintura, escultura, vídeo, fotografía, etc. Solo tienes que ver este vídeo en el que se muestra un resumen la performance "Pasodoble" del artista Mikel Barceló y el bailarín y el coreógrafo Josef Nadj.

Actividad de lectura

[illegible]

Explica las sensaciones que te ha transmitido la performance de Barceló intentando comparar brevemente la primera impresión al ver el vídeo, y la segunda lectura, al leer el artículo, hazlo por escrito y envíalo a tu profesor por los cauces habituales.

Importante

Aunque resulta un poco complicado buscar una definición, se considera Arte cualquier actividad humana creada con fines estéticos. El Arte es transmisor de ideas y emociones, y utiliza recursos variados para la materialización de sus producciones.

Para saber más





Imagen de [Wikimedia commons](#) en dominio público .

Imagina que entras en un museo y ves una pintura que nunca antes habías visto. Tu intuición hará una primera valoración de la obra, esta será de acercamiento o de rechazo, y estará relacionada con una visión subjetiva de la misma, con aquellas emociones que la obra despierta en ti. Pero para hacer una lectura reflexiva y objetiva de una obra de arte es necesario un análisis más pausado, que contenga diferentes lecturas, relativas a la técnica, al autor, al contexto de la obra, a su estructura formal y a su significado. Para hacer este análisis es importante indagar de ciertos aspectos relativos a la obra, que en muchos casos, van más allá de los considerados propiamente artísticos, como la filosofía, la religión, la historia, la sociología o la iconología entre otras.

Aunque no hay un modelo único para realizar un análisis de una obra artística, si hay una serie de elementos que deben tenerse en cuenta para que el resultado sea acertado.

Pulsa sobre la imagen y se abrirá una nueva ventana en la que podrás ver las diferentes obras que pueblan el cuadro.

Para saber más

El vídeo muestra de forma sencilla y muy gráfica, cuales son los aspectos más interesantes que se deben tratar al analizar una obra de arte. El ejemplo propuesto se refiere a *Las Hilanderas* de Velázquez, pero quizás tu análisis de este cuadro sería diferente. El orden en que se exponen los argumentos puede cambiar, puedes dar prioridad a algunos aspectos sobre otros y crear tu propia ficha de análisis que

Ejercicio resuelto

Se propone un juego para trabajar la agudeza visual aprendiendo algo sobre el cuadro "El vino de la fiesta de San Martín" que Pieter Brueghel el Viejo pintó entre 1565 y 1568. Pulsa sobre la imagen para resolver el ejercicio.







"Olympia" de Manet (1863) | [archivo](#) de dominio público en wikimedia commons

Para realizar un análisis histórico es necesario estudiar el contexto en el que la obra fue creada, como era la sociedad en ese momento, las influencias culturales, ideológicas, estéticas, políticas o religiosas que pudieron influir en la misma. Por ejemplo, la obra de **Manet**, arriba reproducida, causó un gran escándalo y rechazo en su momento. Para entender el porqué, debemos conocer tanto detalles concretos de la propia obra como algunas circunstancias sociales, artísticas y culturales de la época del pintor.

A continuación se ha realizado una tabla tipo, se pueden añadir o eliminar apartados, pero en ella aparecen los datos más importantes a tener en cuenta si deseas hacer un estudio histórico de una obra. Es un trabajo de investigación que puede resultar sorprendente, en el proceso encontrarás datos que desconocías o curiosidades, pero sobre todo encontrarás argumentos que te ayudaran a comprender mejor la obra. Una obra de Arte es el reflejo de la época en la que fue creada, por ello es indispensable conocer las circunstancias que rodearon su nacimiento. Como afirma José Fernández Arenas "La creación artística es un elemento más de un grupo cultural. Su producto, las imágenes, son un sistema de pensamiento con valores históricos y estéticos que el historiador de arte debe intentar traducir".

Lo primero que debes hacer es identificar la obra. Necesitas saber algunos datos que te aportarán las primeras respuestas. Estos datos son como el DNI de la obra.

Identificación .	
Autor/título/fecha.	
Soporte y dimensiones.	
Lugar en el que se encuentra.	Museo, colección,...
Género.	Bodegón, retrato, paisaje, escena religiosa, histórica, mitológica, etc.
Tema	Personajes, objetos, atmósfera del cuadro.
Estilo	Encontrar elementos comunes que permitan integrarlos en algún estilo.

También hay que concretar sobre los acontecimientos que rodean la creación de la obra.



Relación de la obra con el momento histórico



Circunstancias históricas en las que se concibió la obra.

Circunstancias particulares de la obra. Si fue un encargo, si criticaba algún hecho reciente o si conmemoraba un hecho histórico.
Buscar las posibles relaciones de la obra con otras obras del artista.
Identificar elementos novedosos relevantes.
Influencias recibidas y/o ejercidas.

A continuación se te ofrece un listado con algunos de los elementos dignos de mención en el análisis formal de una obra artística, sea del género que sea. En realidad, el análisis dependerá de la obra, y no todos deben aparecer de forma simultánea, ni en todas las obras se puede comentar cada uno de ellos. Tú debes juzgar, llegado el caso, que aspectos hay que resaltar de una obra en particular. Junto a los diferentes apartados aparece una imagen de una obra que es un ejemplo representativo de cada caso. Pulsa sobre ella para ver la imagen ampliada.

<p>Centros de interés</p>		<p>Son las zonas más importantes de la escena y, aunque puede coincidir con el centro físico del soporte, en la práctica puede ocupar cualquier lugar. A veces el centro de interés convive con otros centros secundarios, en ese caso reciben el nombre de centros dinámicos. Son puntos que llaman la atención, hacia los que se dirige la mirada, y en los que convergen y desde los que se proyectan las fuerzas presentes la obra.</p> <p><small>Imagen de Wikimedia commons en dominio público .</small></p>
<p>Pesos visuales</p>		<p>Si sobre el soporte se establecen relaciones arriba-abajo, izquierda-derecha, a la zona inferior izquierda le correspondería el mayor peso visual y la zona superior derecha sería la más ligera. A veces sucede que la zona más pesada se encuentra en el centro o en cualquier otra posición, esto hace que el interés de la mirada se centre en esa zona. El peso visual puede venir determinado por el tamaño, por el color, por la textura o por la forma.</p> <p><small>Imagen de Wikipaintings bajo dominio público .</small></p>

Composición		<p>Es la manera en la que el artista ha dispuesto los diferentes elementos que configuran una obra.</p> <p>Imagen de Wikipaintings bajo dominio público .</p>
Equilibrio		<p>Cuando los elementos se distribuyen de forma armónica se obtiene la sensación de equilibrio. Se consigue repartiendo el peso visual de los objetos. Para ello hay varias fórmulas, recuerda cuando has estudiado la composición como los artistas usaban la ley de la balanza, la proporción áurea o la simetría para alcanzar el equilibrio perfecto.</p> <p>Imagen de Wikipaintings bajo dominio público .</p>
Ejes direccionales		<p>Son líneas imaginarias que dirigen la posición de los elementos, cuando estos ejes son horizontales, la sensación que transmiten es de calma, si son verticales de equilibrio, si son diagonales pueden indicar dirección, etc. Recuerda la expresividad de la línea. Al analizarlas en una obra pueden ser formales, es decir, que se ven, como las líneas de contorno, o las que se usan para crear texturas, o informales, las que se intuyen, que indican direcciones o sensaciones espaciales de profundidad u otras.</p> <p>Imagen de Wikipaintings bajo dominio público .</p>
Tensiones dinámicas		<p>En una obra en la que no existe tensión, no hay dinamismo. La tensión viene determinada por la forma, el tamaño, el contraste cromático y la dirección de los objetos que pueblan el cuadro.</p>

		<p>Imagen de Wikipaintings bajo dominio público .</p>
<p>Forma,color, textura.</p>		<p>Son los elementos que aportan mayor fuerza expresiva a la obra. El color determina la sensación que transmite la composición. Los colores vivos aportan a la obra sensación de alegría y luminosidad, los colores terrosos son tristes y apagados. La textura viene dada por el trazo, la pincelada o la talla, si es una escultura. La calidad de un trazo transmite sensaciones, si es duro y grueso, o suave y curvo, o delicado, punteado, rayado o difuminado, la percepción del conjunto cambiará. La forma es la manera en que los diferentes elementos interactúan entre si produciendo sensaciones de armonía o contraste.</p> <p>Imagen de Wikipaintings bajo dominio público .</p>
<p>Relación fondo figura</p>		<p>Percibimos objetos que se sitúan en diferentes planos, algunos se perciben delante y otros detrás. Entre ellos se establecen relaciones de proporción, tamaño, profundidad, distancia, etc.</p> <p>Imagen de Wikipaintings bajo dominio público .</p>
<p>Luz</p>		<p>La incidencia de la luz sobre los objetos describe curiosos efectos , la dirección de la luz, la intensidad ha sido usada por los artistas con diferentes intenciones y sus efectos plásticos son usados tanto en pintura y dibujo, como en escultura y arquitectura.</p> <p>Imagen de Wikipaintings bajo dominio público .</p>

Técnica



Se debe identificar la técnica o técnicas utilizadas para realizar la obra. Carboncillo, sanguina, grafito, óleo, acrílico, acuarela, tinta, etc.

[Imagen](#) de [wikimedia commons](#) bajo licencia [C.C.](#)

1.3. Análisis del significado.



"Toda obra de arte debe expresar algo. Esto significa que el contenido de la obra debe ir más allá de la presentación de los objetos individuales que la constituyen".

Rudolph Arnheim

Puedes dar un significado a cualquier obra de arte. Puedes buscar en sus trazos, en la imagen que te muestra, en los hechos que acontecen, en los colores que ha usado el artista, etc. Habrá elementos que identifiques rápidamente, elementos objetivos o representativos, que te van a permitir hacer una lectura **denotativa** de la obra, son signos icónicos y no precisan de un esfuerzo especial por tu parte, se ven a simple vista.

Pero vas a encontrar otra serie de elementos que completan la interpretación de la obra y necesitan una lectura más detenida, son los elementos implícitos, la intencionalidad estética y técnica del artista, el mensaje que el autor pretende enviar, la simbología, la iconografía, etc.

Esta lectura será **connotativa** y nos muestra aquellos aspectos que están ocultos y requiere la interpretación del espectador, siendo por ello, subjetiva.

En esta presentación puedes ver que aspectos resultan más relevantes al hacer un análisis del significado de una obra de arte.

Presentación de [enplastica](#) bajo licencia c.c.

Importante

Para determinar el significado de una obra hay que identificar a los personajes que aparecen y su simbología. A veces el autor utiliza una historia mitológica cuyo significado está relacionado con un hecho histórico contemporáneo a la creación de la obra. En otros casos, la obra hace referencia a algún pasaje bíblico o alguna leyenda tradicional. Al analizar una obra pictórica o escultórica intentando averiguar el significado que aporta la simbología usada por el autor, estarías haciendo un análisis iconográfico de la misma, y puede dividirse en tres niveles.

Nivel preiconográfico . En esta etapa debes identificar los diferentes elementos que

Nivel iconográfico . Después debes interpretar los significados simbólicos y averiguar que quería transmitir realmente el autor al hacer uso de determinados símbolos, objetos y alegorías.

Nivel iconológico . En este nivel debes relacionar el tema central de la obra con su significado, con aquellos conceptos que quiere transmitir, incluyendo aspectos culturales, religiosos, políticos, filosóficos, etc.

Ejercicio resuelto

Seguramente, aun tienes muchas dudas sobre cómo realizar el análisis iconográfico de una obra artística. Es evidente que necesitas hacer una pequeña investigación sobre el tema, los elementos que aparecen y su significado simbólico, los antecedentes de la obra, etc. A continuación, debes sacar tus propias conclusiones y hacer una reflexión que permita relacionar los aspectos visibles con los implícitos.

Se proponen dos obras para que hagas un análisis iconográfico. Busca los datos que consideres necesarios, investiga si hay elementos alegóricos, referencias a la mitología clásica, etc. e identifica con que intención fueron usadas.

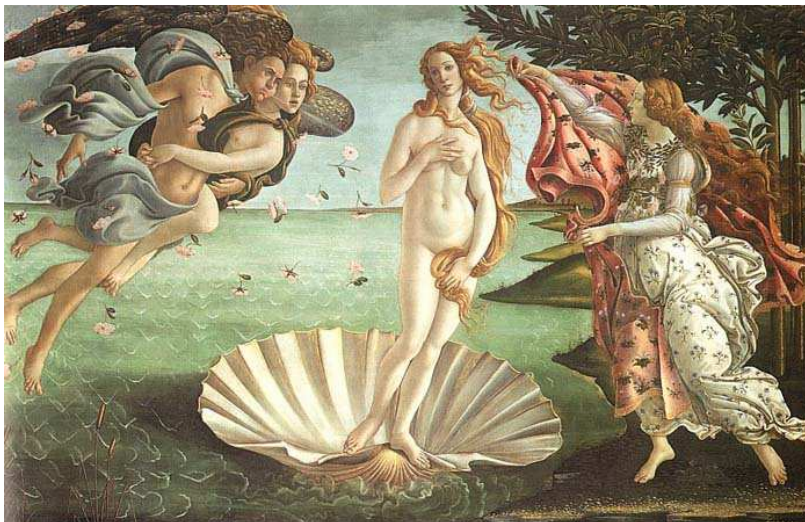


Imagen de [Wikimedia commons](#) bajo [dominio público](#) .



Imagen de [Wii](#)

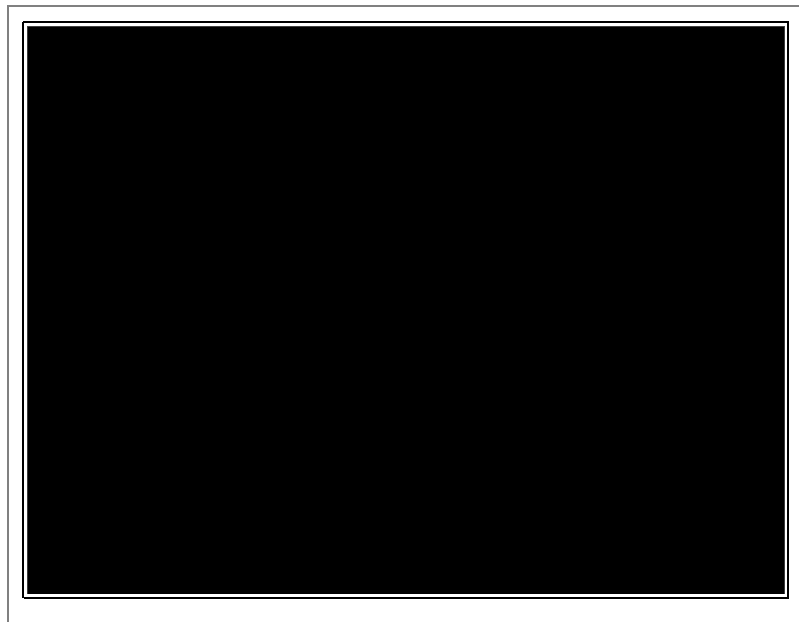
2. Crítica y apreciación estética.



La sensibilidad estética es lo que te permite emocionarte y sentir ante la contemplación de una obra de arte. Pero este hecho no es casual, al mirar asocias lo que ves con conceptos o con ideas, esta capacidad es la apreciación estética y supone una reflexión que ayudará a la construcción conceptual y que requiere cierto grado de implicación intelectual y cognitiva. La apreciación estética consiste en el estudio de las reglas y conceptos que usa el arte.

Los procesos mentales que se ponen en práctica ante el hecho artístico logran articular una reflexión personal sobre el significado de una determinada obra, a través de herramientas que te permitan el acceso a los códigos que utilizan las diferentes obras en relación con el momento histórico, los estilos y el autor. Por lo tanto, tu conocimiento sobre la misma será fundamental para elaborar tu propio análisis.

A menudo, ante la observación de una obra, se produce incompreensión. El espectador no entiende lo que está viendo. Esto impide que fluya la comunicación entre el público y el artista, entre el observador y el mensaje. De la necesidad de evitar que esto suceda surge el análisis crítico, entendiéndolo por ello, la interpretación especializada, que permite dotar a quien mira una obra, de las herramientas necesarias para comprender lo que ve.



Este vídeo te ayudará a acercarte a la lectura crítica de una obra, al hecho de la creación artística y a comprender el significado de la apreciación estética. En el siguiente tema de esta unidad **"El arte y el espectador"** se volverá a hablar de ello. Puedes ir pensando en el asunto...

Comprueba lo aprendido

Marca la respuesta correcta.

La apreciación estética es innata e intuitiva.

Verdadero ☐ Falso ☐

Tu experiencia determina el significado que das a una obra artística..

Verdadero ☐ Falso ☐

Importante

"La crítica de arte es un género, entre literario y académico e incluso periodístico, que hace una valoración estética sobre las obras de arte, artistas o exposiciones, en principio de forma personal y subjetiva, pero basándose en la Historia del arte y sus múltiples disciplinas (por ejemplo sociología, antropología, arqueología, historia etc.), valorando el arte según su contexto o evolución. Es a la vez valorativa, informativa y comparativa, redactada de forma concisa y amena, sin pretender ser un estudio académico pero aportando datos empíricos y contrastables."

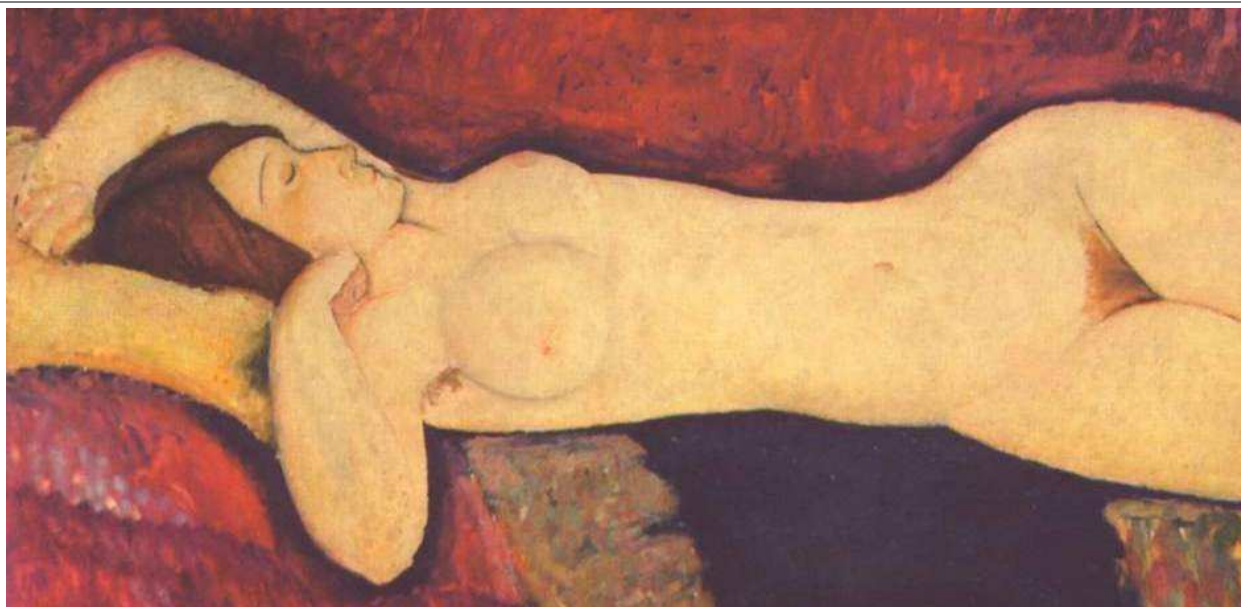
(Definición de Wikipedia)

El crítico debe ser un profesional, una persona con la formación artística adecuada y con conocimientos sobre el artista y su obra. Debe estar en contacto con la evolución y las tendencias artísticas y establecer relaciones entre las obras y los autores. En realidad, como afirma Francisco Calvo Serraller, la crítica es la relación que se establece entre el observador y una obra, y puede limitarse a un "Qué bonito" o puede ser una explicación razonada, que enriquezca la comprensión de la obra.

La crítica, establece la relación entre obra y observador, a través de la mirada del crítico. Comienza en el momento en que miras una obra y decides si te gusta o no te gusta. En el momento en que se produce este acercamiento tus sentidos reaccionan, se activa tu curiosidad y empiezan las preguntas. Quieres saber más de la obra para averiguar por qué te gusta, o por qué no te gusta. A veces es necesario olvidar EL criterio estético para encontrar respuestas y simplemente hacer un análisis técnico de la obra. Por ello el argumento me gusta/no me gusta no es suficiente. Puedes observar una pintura que no te resulte bella, pero quizás su perfección técnica haga de ella una obra maestra. Algún pintor, algún estilo, puede resultarte repulsivo, pero probablemente si profundizas en su estudio, encontrarás motivos para justificar su existencia. Es importante tener conocimientos sobre el autor, sobre su vida, sobre el momento en que vivió, ya que son elementos que determinan las características de la producción de un artista.

Sin embargo, el crítico no siempre podrá evitar ser subjetivo en sus argumentos, e igual que el artista, recibe inevitables influencias externas que condicionarán su discurso.

Pero ¿Cómo actúa el crítico? A continuación se exponen algunos ejemplos en los que Francisco Calvo Serraller opina sobre la obra de Amadeo Modigliani, pulsa sobre la imagen para ver el vídeo. En el mismo lugar puedes ver otros vídeos similares, todos ellos interesantes.



Para saber más

Existen diferentes modelos de crítica de Arte. En la presentación puedes ver los principales. En épocas concretas unos han predominado sobre otros. Por supuesto no son los únicos, pero es suficiente para establecer generalizaciones.



Comprueba lo aprendido

Escribe la palabra que falta.

"La crítica de arte es un género, entre y e incluso , que hace una valoración estética sobre las obras de arte, artistas o exposiciones, en principio de forma y , pero basándose en la Historia del arte y sus múltiples disciplinas (por ejemplo sociología, antropología, arqueología, historia etc.), valorando el arte según su o . Es a la vez valorativa, informativa y comparativa, redactada de forma concisa y amena, sin pretender ser un estudio académico pero aportando datos empíricos y contrastables."

Enviar

Ejercicio resuelto

Ahora es el momento de pasar a la práctica. Se propone una obra emblemática para que hagas tu propio análisis, comentando aquellos aspectos que consideres relevantes. Se trata de " Los fusilamientos del tres de mayo" pintado por Francisco de Goya en 1808. Aplica todo lo aprendido en los apartados anteriores, te será de gran utilidad para tu análisis.



Imagen de [Wikimedia commons](#) bajo [dominio público](#)