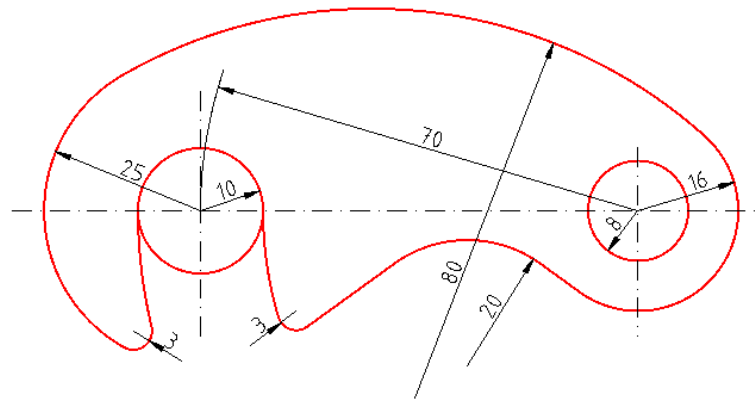


Ejercicio práctico: Dibujar a escala natural (1:1) la pieza acotada de la figura. Como sugerencia de apoyo se recomienda trazar las tangentes interiores a las circunferencias de radio 25 y 16 mm.



Apellidos y nombre:

Transformaciones geométricas:
polígonos y tangencias

Tarea I.2

Ejercicio 2

Fecha: