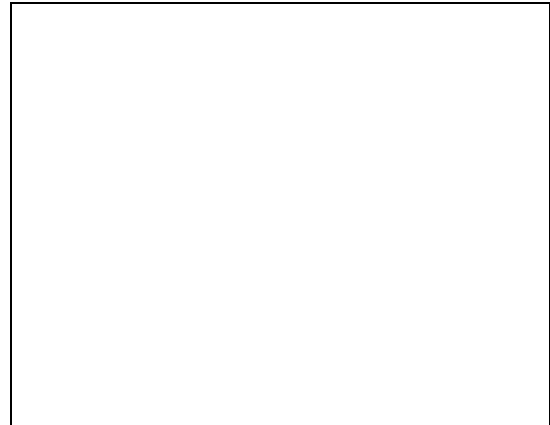


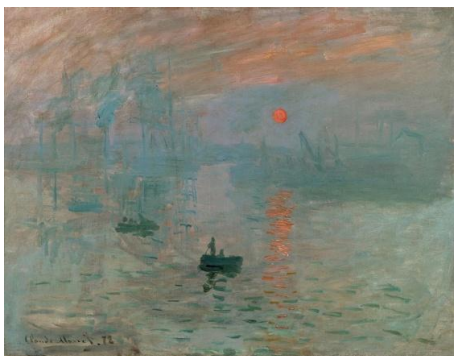
1. Identifica la imagen (obra, autor, fecha, estilo) y comenta las características generales del estilo

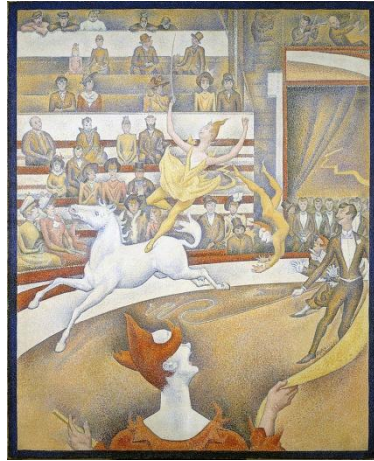


2. ¿Cuál es el nombre de cada uno de estos edificios Neoclásicos?



3. ¿A qué estilo pertenece cada imagen?





4. Relaciona cada una de las características enumeradas con el movimiento pictórico que corresponda

<ul style="list-style-type: none"> ➤ Colores fríos ➤ Colores cálidos ➤ El dibujo predomina sobre el color ➤ El color predomina sobre el dibujo ➤ Composiciones estáticas muy cuidadas y estudiadas ➤ Vinculación con los mensajes sociales y políticos del momento. ➤ Importancia del paisaje ➤ Composiciones llenas e movimiento ➤ Los temas preferidos son los referidos a héroes griegos y romanos. 	
Pintura Neoclásica	Pintura Romántica

5. ¿A qué estilo artístico pertenece Antonio Gaudí?

- ☐ Modernismo
- ☐ Impresionismo
- ☐ Neoclásico

6. Señala cuáles de las siguientes enunciados corresponden a las causas de una vuelta a los ideales clásicos en el arte
- ☐ El gusto por el arte clásico nunca había desaparecido
 - ☐ Existe un cansancio de las formas recargadas del barroco
 - ☐ En el siglo XVIII hubo importantes descubrimientos arqueológicos
7. ¿Qué concepto prima en la arquitectura de la Escuela de Chicago por encima de otros?
- ☐ La funcionalidad
 - ☐ Lo decorativo
 - ☐ Lo clásico
8. Las diversas corrientes artísticas del siglo XIX están directamente relacionadas con:
- ☐ Con cambios políticos y socioeconómicos que se están produciendo (las revoluciones liberales, el ascenso de la burguesía, la industrialización)
 - ☐ Con las corrientes artísticas independientes a su contexto histórico
 - ☐ Con las corrientes que siguen los modelos del Renacimiento.
9. Las obras denominadas "Pinturas Negras" son del artista:
- ☐ Goya
 - ☐ Delacroix
 - ☐ Jacques-Louis David
10. El epicentro del neoclasicismo fue
- ☐ Francia
 - ☐ Alemania
 - ☐ Grecia
11. "La maja desnuda" es una obra de:
- ☐ Goya
 - ☐ Velázquez
 - ☐ Jacques Louis David
12. Indica cuáles de las siguientes características son propias de la escultura neoclásica
- ☐ Las esculturas deben ser serenas, equilibradas y proporcionadas
 - ☐ Las esculturas están llenas de movimiento
 - ☐ Son frecuentes los temas religiosos
 - ☐ Se centran en representaciones mitológicas
 - ☐ Prefieren el mármol como material de sus esculturas
 - ☐ Emplean la madera policromada

13. ¿Cuál de estas imágenes es una escultura de Rodin?



14. Cómo se llama el movimiento artístico que tiene estas características?:

- Antagónico al Neoclasicismo
- Muestra explosión del color y huye del estatismo en el movimiento.
- Movimiento centrado fundamentalmente en la pintura

15. Los pintores impresionistas basan su obra en en una estudiada técnica que pone en relación el arte y las innovaciones científicas.

- ☐ Verdadero
- ☐ Falso

16. La pintura del Neoclásico plantea una novedad porque: Al no existir modelos pictóricos de la Antigüedad los buscan en la estatuaria, de ahí el estatismo y frialdad empleado en sus composiciones.

- ☐ Verdadero
- ☐ Falso

17. Un elemento que ahora se usa en arquitectura y que está relacionado con la Revolución Industrial, este no es otro que el hierro

- ☐ Verdadero
- ☐ Falso

18. El pintor Eugène Delacroix es el autor del cuadro romántico por excelencia: “La libertad guiando al pueblo”

- ☐ Verdadero
- ☐ Falso

19. Una de las claves del éxito de la arquitectura en hierro era que permitió generar grandes superficies y espacios diáfanos, muy útiles por ejemplo, para estaciones de tren o grandes exposiciones.

☐ Verdadero

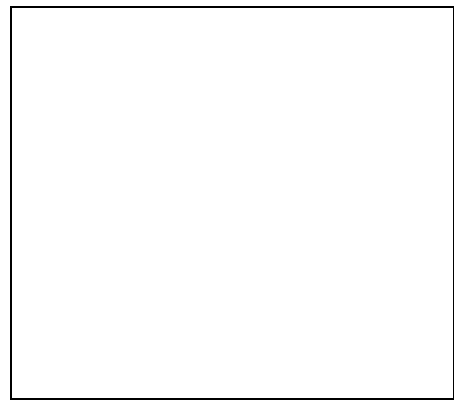
☐ Falso

20. El Neoclásico posibilita una alternativa estética a los revolucionarios, ya que querían eliminar cualquier huella del Antiguo Régimen.

☐ Verdadero

☐ Falso

21. ¿A qué estilo pertenece esta obra? Explica brevemente las características principales



22. ¿A qué estilo arquitectónico pertenece el edificio?



23. ¿A qué corriente de las Vanguardias nos estamos refiriendo en cada caso?

a) Podemos distinguir entre analítico y sintético

- b) Existen diferencias entre los grupos alemanes El Puente y El jinete azul

- c) Existen vertientes cromáticas y geométricas

- d) Muestra una actitud provocadora en un contexto de crisis

- e) El subconsciente juega un papel principal

24. ¿A qué etapa corresponde cada una de las obras de la Picasso?

- a) El guitarrista ciego

- b) Las Meninas

- c) Las señoritas de Avignon

- d) El Guernica

- e) El circo

- f) Figura al borde del mar

- g) Muchacha ante el espejo

h) Ambroise Vollard

25. Señala a qué movimiento artístico de la segunda mitad del siglo XX corresponde las características que enunciamos

a) Estilo potente y visual que mezcla la subjetividad con un lenguaje no figurativo

b) Es la versión europea del expresionismo abstracto

c) Movimiento no figurativo que sigue líneas geométricas claras y evidentes

d) Llevar a la mínima expresión de los lenguajes artísticos las formas y estructuras

26. La obra "El Papa que grita" de Francis Bacon, está realizado a partir el retrato barroco de Inocencio X de Velázquez. Pero en este caso se trata de un nuevo lenguaje pictórico, ¿cómo se llama?

- ☐ Pop Art
- ☐ Nueva Figuración
- ☐ Hiperrealismo

27. ¿Cuál de estas obras no es Expresionista?

- ☐ El grito de Munch
- ☐ La calle de Kirchner
- ☐ Lírica sobre blanco de Kandinsky

28. ¿Quién fue el arquitecto del edificio de la Bauhaus en Dessau?

- ☐ Gropius
- ☐ Mies Van der Rohe
- ☐ Le Corbusier

29. ¿En cuál de las corrientes artísticas de las Vanguardias se encuadran los pintores españoles Dalí y Miró?

- ☐ Abstracción
- ☐ Surrealismo
- ☐ Hiperrealismo

30. ¿A qué movimiento artístico pertenece Joseph Kossuth?

- ☐ Land Art
- ☐ Body Art
- ☐ Happening
- ☐ Arte Conceptual

31. ¿Cuáles de estas corrientes pictóricas pertenecen a las Vanguardias?

- ☐ Fauvismo
- ☐ Impresionismo
- ☐ Expresionismo
- ☐ Cubismo
- ☐ Puntillismo
- ☐ Dadaísmo
- ☐ Surrelismo
- ☐ Abstracción

32. ¿Cuál de estas características no corresponde a la arquitectura racionalista?

- ☐ Edificio sobre pilotes
- ☐ Planta relacionada con el espacio natural que rodea al edificio
- ☐ Relación psicológica con la persona que encarga o va a habitar la obra.
- ☐ Fachada libre
- ☐ Techos – jardín

33. Observa la imagen e indica a qué corriente artística pertenece



34. ¿Sabrías decir quién fue el escultor de esta imagen?



35. El primer gran movimiento reformador de la arquitectura del siglo XX fue el surrealismo
- ☐ Verdadero
 - ☐ Falso
36. Pablo Gargallo y Julio González fueron dos escultores españoles que trabajaron la madera policromada de forma excepcional.
- ☐ Verdadero
 - ☐ Falso
37. La pintura del siglo XX está repleta de diferentes estilos pictóricos, unos se suceden, otros coinciden en el tiempo, pero lo que define a todos ellos es el ansia de probar lenguajes creativos innovadores que se alejen de la tradición artística.
- ☐ Verdadero
 - ☐ Falso
38. El Arte Pop es una expresión de la cultura popular
- ☐ Verdadero
 - ☐ Falso
39. Desde 1950 la creación artística sigue un modelo marcado por la libertad, la ruptura y la originalidad
- ☐ Verdadero
 - ☐ Falso
40. La escultura del siglo XX supone una continuación con la tradición anterior
- ☐ Verdadero
 - ☐ Falso