

AEI - ¿Qué son las Artes Escénicas? - Situación de aprendizaje 1.5
- Reto 1: Tu propio personaje

Reto 1: Tu propio personaje

Artes Escénicas I

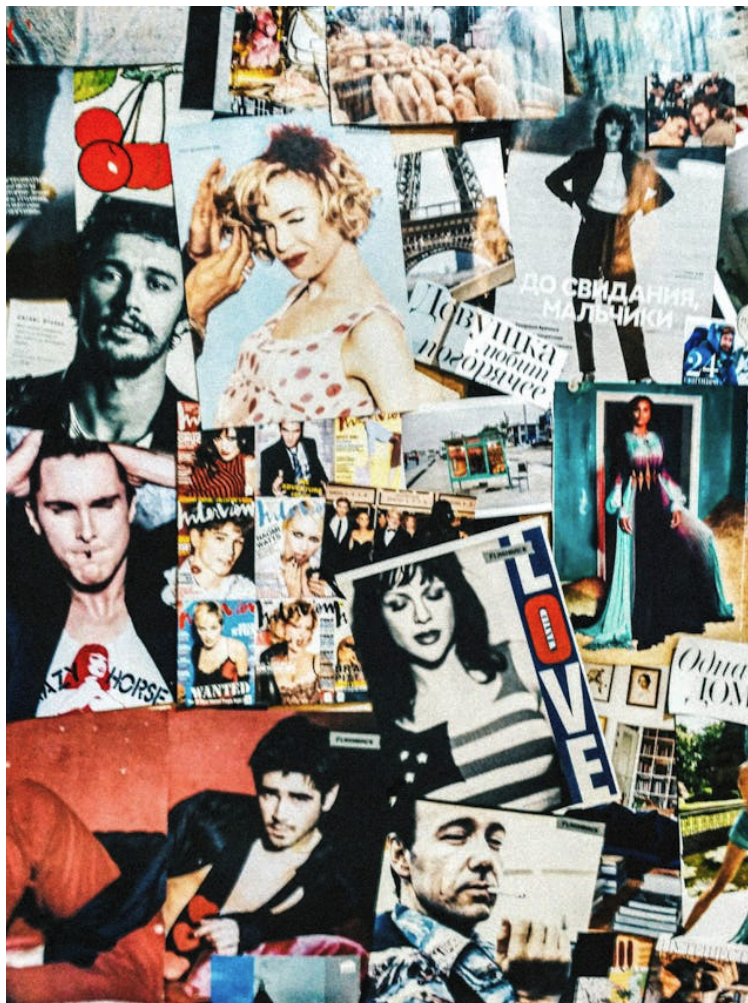
1º de Bachillerato

Reto

Bloque 1: Los inicios

Situación de aprendizaje 5: Personaje *versus* actor

Reto 1: Tu propio personaje



Inga Seliverstovaen Pexels.com <<https://www.pexels.com/es-es/@inga-sv/>> .
Moda gente. <<https://www.pexels.com/es-es/foto/moda-gente-hombres-mujer-4066761/>> (Licencia de Pexels.com) <<https://www.pexels.com/es-es/license/>>

1. Elabora tu propuesta



1. Personajes

Después de trabajar en este primer bloque diferentes aspectos de las artes escénicas, desde sus orígenes hasta oriente; de descubrir diferentes manifestaciones, y de proponeros ejercicios de improvisación, os toca aplicar lo aprendido y crear vuestro propio personaje. ¿Quién sabe si será el protagonista de una obra de teatro de éxito? No es necesario que imagines la trama ni el detalle del contexto. Ni siquiera el género o subgénero en el que se insertará. Comenzaremos por lo más sencillo, ¡para convertirte en guionista de una obra de ficción!



Imagen de elaboración propia generada con Leonardo.AI <<https://leonardo.ai/>>

. Imagen de un conjunto de personas celebrando. (CC0 <<http://creativecommons.org/publicdomain/zero/1.0/deed.es>>)

Tu reto consiste en crear un personaje propio. Para ello tienes que elaborar una ficha, utilizando el formato de presentación que desees y añadiendo recursos gráficos, que contenga los siguientes elementos (la web [Edit.org <https://edit.org/es/blog/plantillas-fichas-personajes>](https://edit.org/es/blog/plantillas-fichas-personajes) te ofrece plantillas diversas):

- **Nombre:** piénsalo bien antes de decidir un nombre, porque a veces los dramaturgos eligen nombres que contenga un significado o un valor en sí mismo, como hizo Lorca con Yerma o con Bernarda (que significa "con la fuerza de un oso").
- **Descripción física significativa:** no se trata de describir cada uno de los rasgos de su aspecto, sino de señalar algún aspecto representativo, que puede corresponder con su anatomía o su atuendo.
- **Origen familiar y social:** sin necesidad de elaborar un contexto complejo, debes indicar qué relación establece tu personaje con su familia y su entorno. Para ello tendrás que establecer su edad y su rol. ¡Recuerda el concepto de rol que has estudiado en los apartados anteriores!
- **Objetivo, finalidad, motivación:** ¿qué fuerzas impulsan a tu personaje? ¿Cuáles son sus deseos, su voluntad, el motor de sus sentimientos...?

- **Relación con los arquetipos de Jung:** ¿encajaría tu personaje con alguno de los arquetipos establecidos por Jung? ¿Habrá más de un modelo con el que podrías vincularlo?
- **Casting:** ¿qué actriz o actor reconocidos querrías que hiciera el papel de tu personaje? ¿Quién crees que, por su carácter y su aspecto, cumpliría mejor su función?

Recuerda que, en cualquier momento, puedes recurrir a la **situación de aprendizaje** <<https://edea.juntadeandalucia.es/bancorecursos/items/2d6bcd76-21e2-4d1c-9f43-799fab991dac/1/?attachment.uuid=bfb4fccd-b3dc-4bdc-8184-400175bd538e>> para repasar contenidos, aclarar conceptos, consultar ejemplos... ¡Lo que necesites!



2. ¿Necesitas ayuda?

A veces resulta difícil comenzar a crear desde la nada. ¿No se te ocurre ningún rasgo propio de tu personaje? ¿No quieres transferirle características tuyas? ¿No consigues empezar la tarea? Te proponemos que visites el siguiente **enlace** <<https://thispersondoesnotexist.com/>> , donde encontrarás una herramienta de Inteligencia Artificial fascinante: se trata de una página muy sencilla, en la que tan sólo aparece un rostro, como puedes comprobar. Pero, cada vez que actualices el navegador, verás que aparece una cara diferente, ¡y ninguna de ellas existe! Todas son el resultado de la creación automática realizada por un motor de Inteligencia Artificial. Puedes actualizarla tantas veces como quieres, ¡y nunca se repetirán las imágenes!



Imagen creada con IA en la web thispersondoesnotexist.com <<https://thispersondoesnotexist.com/>> . Persona. (CC0 <<http://creativecommons.org/publicdomain/zero/1.0/deed.es>>)

Quizá esta herramienta te sirva para imaginar, a partir de ese rostro, las características de tu personaje. Después de todo, ¿no dicen que la cara es el espejo del alma?

2. Presenta tu proyecto



1. Instrucciones para la entrega de tu trabajo

- Para realizar la entrega del Reto debes indicarlo de la siguiente forma: **Apellido1_Apellido2_Nombre_NombreTarea**, y enviar el enlace para compartir.
 - Puedes utilizar aplicaciones web como **Edit.org** <<https://edit.org/es/blog/plantillas-fichas-personajes>> , **Canva**, <<https://www.canva.com/>> **Genially** <<https://genial.ly/es/>> , o cualquier otra que conozcas. Todas te ofrecen multitud de plantillas que podrás personalizar para tu cometido.
 - Asegúrate, como ya se ha indicado en anteriores retos, de que la información que incorpores tenga cierta garantía y certificación de seguridad. Para ello comprueba que, en las páginas a las que accedes, la dirección web comienza con https y muestra el icono del candado seguro.
-

3. Sacamos conclusiones



1. Evaluación

Los criterios de evaluación son esenciales en el proceso de aprendizaje para medir y demostrar el grado de consecución de las competencias específicas que has adquirido. Estos criterios te proporcionan una guía clara sobre lo que se espera de ti, te permiten enfocar tus esfuerzos y te brindan retroalimentación específica y constructiva.

Para obtener una evaluación positiva en el proyecto presentado en este reto, deberás superar los siguientes criterios de evaluación contemplados en la normativa en vigor:

1. Has establecido conexiones entre manifestaciones escénicas de diferentes épocas y tradiciones, valorando su influencia sobre las artes escénicas actuales. (Criterio de evaluación 1.2 de Artes Escénicas I)
 2. Has participado, con iniciativa, confianza y creatividad, en la exploración de sistemas, medios y códigos de significación escénica, a través de actividades de carácter práctico. (Criterio de evaluación 2.1 de Artes Escénicas I)
 3. Has comentado manifestaciones escénicas, con especial atención a las producciones del patrimonio escénico andaluz, empleando la terminología adecuada, reelaborando información a partir de fuentes fiables, y reflexionando críticamente sobre sus características y presupuestos artísticos. (Criterio de evaluación 5.2 de Artes Escénicas I)
-



2. Conclusiones y reflexión

“

El teatro es el arte del actor, no el arte del dramaturgo. El centro es el actor y todos los demás le acompañamos

Juan Mayorga.

En este reto ha sido el personaje, tu personaje y su creación, el foco de trabajo, y esa tarea te ha hecho reflexionar sobre quién eres, quién quieres ser, qué eres, qué serás... Muchas preguntas que han ido conformando ese personaje, pero también todo lo que has conocido y diferencias, el rol que puedes asumir, el actor que interpretas... Además has conocido cómo el término de actante te influye, ya que puede ser árbitro o promotor, es sujeto, objeto, destinador o destinatario, ayudante u oponente. Todo ello, dentro del marco formado por los siete argumentos universales que hemos explicado en la situación de aprendizaje.

Tal y como hemos empezado vamos a acabar, con unas palabras que Juan Mayorga decía en una entrevista con Jot Down: *“el mejor actor es el que con un solo gesto es capaz de dar cuenta, por ejemplo, de la transición de su personaje de la tristeza a la euforia, y el mejor dramaturgo es el que con una sola frase o una sola acción es capaz de dar cuenta de una situación o incluso de una época. Eso es lo que consiguen Sófocles, Shakespeare o Chéjov.”*

¡Has llegado a finalizar este primer bloque de nuestra materia! Buen trabajo.

Descarga [aquí](#) la versión imprimible.

<EI_-_Que_son_las_Artes_Escenicas_-_
_Situacion_de_aprendizaje_1.5_-
_Reto_1__Tu_propio_personaje_.pdf>

AEI - ¿Qué son las Artes Escénicas? - Situación de aprendizaje 1.5
- Reto 1: "Tu propio personaje"

Reto 1: Tu propio personaje

Artes Escénicas I

1º de Bachillerato

Reto

Bloque 1: Los inicios

Situación de aprendizaje 5: Personaje *versus* actor

Reto 1: Tu propio personaje



Material de elaboración propia. *Imprimible del reto 1.5.* (CC BY-NC-SA <<http://creativecommons.org/licenses/?lang=es>>)

Créditos



Detalle y autoría

Título	Reto 1: "Tu propio personaje"
Enseñanza y nivel	1º Bachillerato
Descripción	REA de la asignatura Artes Escénicas I para 1º de BACHILLERATO
Personas elaboradoras de contenido	Pablo Gutiérrez Domínguez, Juan Benito Gallardo Gutiérrez
Persona coordinadora de la materia	Juan Benito Gallardo Gutiérrez
Persona coordinadora del ciclo	Ernesto J. Abad Fernández
Organización	Dirección General de Ordenación, Inclusión, Participación y Evaluación Educativa. Consejería de Desarrollo Educativo y Formación Profesional. Junta de Andalucía.
Licencia	Licencia Creative Commons Reconocimiento No comercial Compartir igual 4.0 < http://creativecommons.org/licenses/by-nc-sa/4.0/ >

Este contenido fue creado con [eXeLearning <http://exelearning.net/>](http://exelearning.net/) , el editor libre y de fuente abierta diseñado para crear recursos educativos.



Historial de versiones

Elaborado por:	Servicio de Educación Permanente. Dirección General de Ordenación, Inclusión, Participación y Evaluación Educativa. Consejería de Desarrollo Educativo y Formación Profesional. Junta de Andalucía.			
Versión:	01	Fecha de publicación:	Septiembre 2024	Primera versión

Aviso legal

<https://www.juntadeandalucia.es/educacion/permanente/materiales/index.php?aviso#space>



Obra publicada con Licencia Creative Commons Reconocimiento No comercial Compartir igual 4.0 <<http://creativecommons.org/licenses/by-nc-sa/4.0/>>