

**Ámbito Científico-Tecnológico II**  
**“Cuestionario Tems 3 y 4”**

Nombre del alumno/a:

Selecciona la respuesta correcta en cada una de las cuestiones siguientes, resaltando su texto en color **amarillo** con el procesador de textos o manualmente, cuando se trate de elegir entre varias opciones, o rellenando los cuadros o espacios correspondientes:

1. Identifica los huesos marcados con números en la imagen (rellenar los nombres en el cuadro).

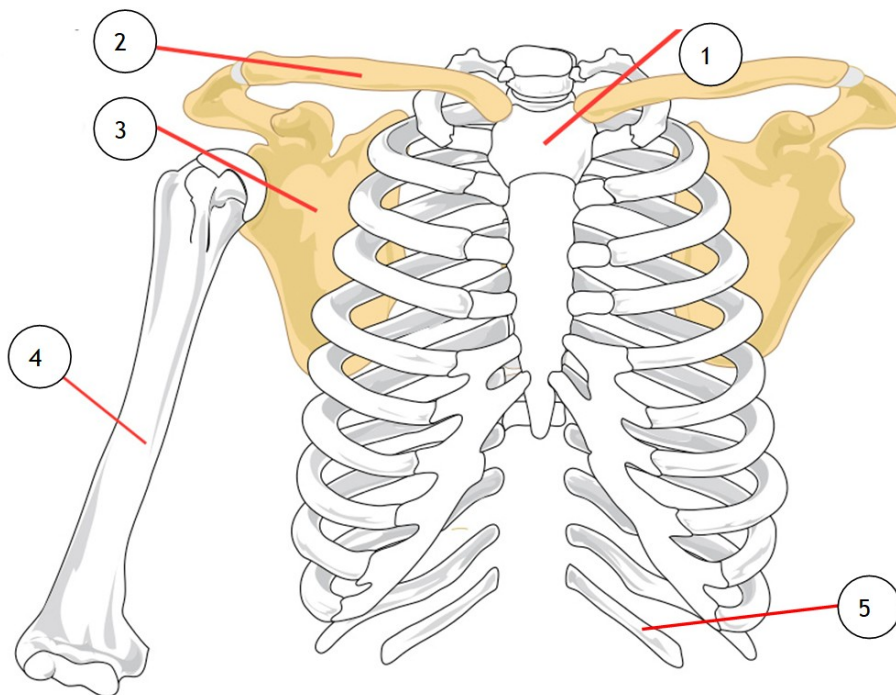


Imagen de [dominio público](#).

1	
2	
2	
4	
5	

2. Elige la respuesta correcta:

- a) La gripe es una enfermedad grave.
- b) La gripe está causada por un virus.
- c) La gripe es muy contagiosa.
- d) La gripe causa frecuentemente vómitos.
- e) Hay más de una respuesta correcta.



3. Elige la respuesta correcta.

- a) El sistema óseo está formado por: cartílagos, huesos y articulaciones.
- b) El sistema óseo está formado por: cartílagos, huesos, articulaciones y tendones.
- c) El sistema óseo está formado por: huesos, articulaciones, músculos, tendones y nervios.
- d) El sistema óseo está formado por: huesos, articulaciones y músculos.

4. Identifica los músculos marcados en la imagen con números (rellenar los nombres en el cuadro).

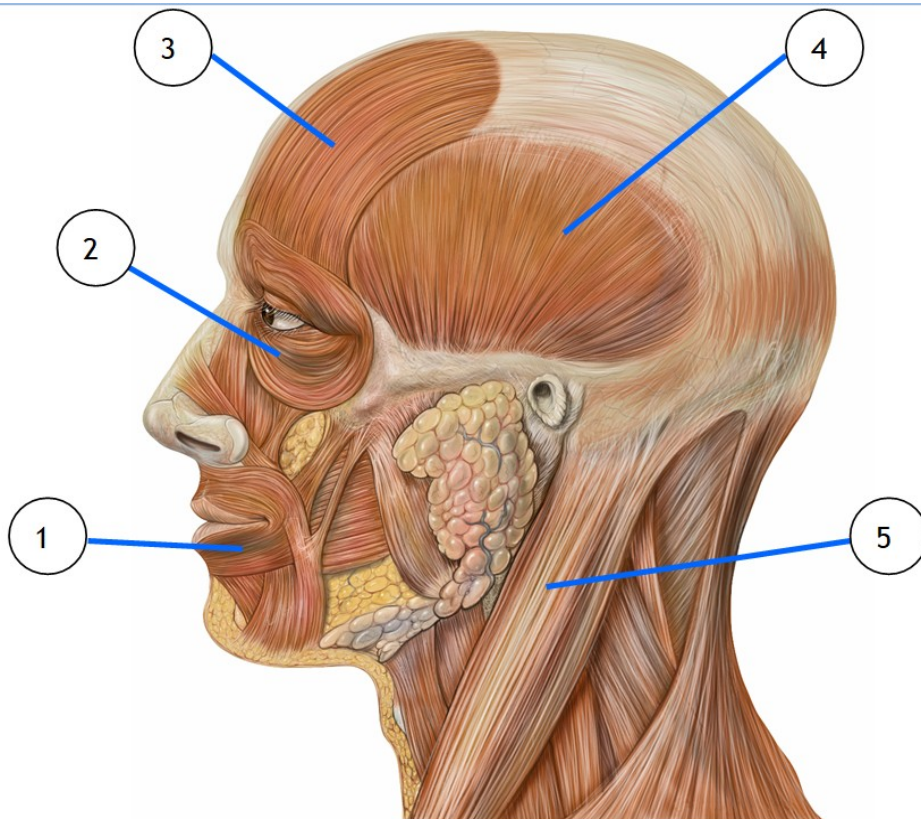


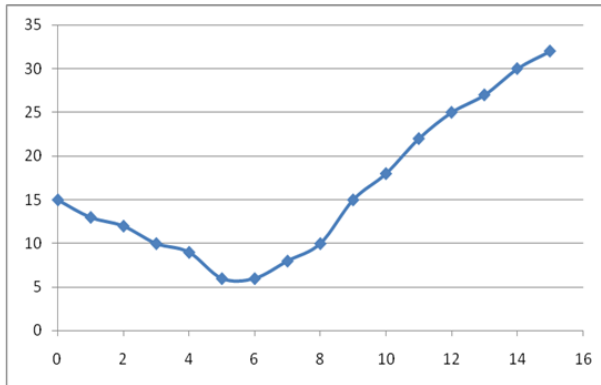
Imagen de [Patrick J. Lynch](#) en [Wikimedia Commons](#) bajo licencia [Creative Commons 2.5](#).

1	
2	
3	
4	
5	

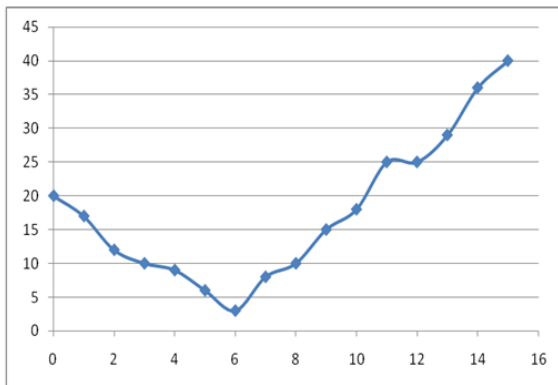


5. Elige el perfil que representa los siguientes valores:

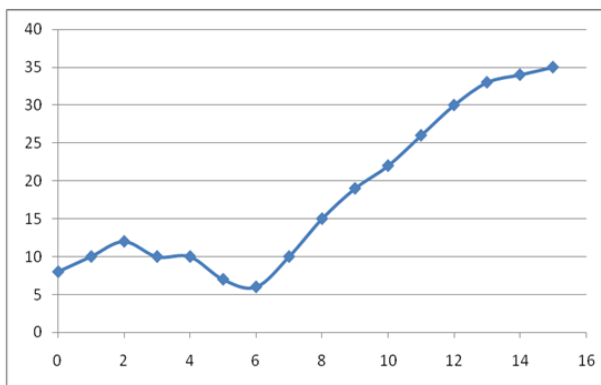
Horas del día	Temperaturas medias
00	15
01	13
02	12
03	10
04	9
05	6
06	6
07	8
08	10
09	15
10	18
11	22
12	25
13	27
14	30
15	32



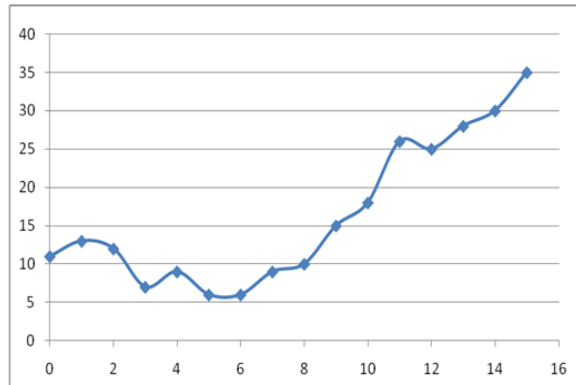
Perfil 1



Perfil 2



Perfil 3



Perfil 4



6. Haz corresponder cada imagen con su significado.

IMÁGENES (todas de [dominio público](#))

 <p>Nº 1</p>	 <p>Nº 6</p>
 <p>Nº 2</p>	 <p>Nº 7</p>
 <p>Nº 3</p>	 <p>Nº 8</p>
 <p>Nº 4</p>	 <p>Nº 9</p>
 <p>Nº 5</p>	 <p>Nº 10</p>



SIGNIFICADOS
a) Prohibido el paso de peatones.
b) Advertencia de peligro por radiaciones no ionizantes.
c) Extintor portátil de incendios.
d) Obligación de protección individual contra caídas.
e) Vía de socorro.
f) Prohibición de sumergir en agua el dispositivo o aparato electrónico.
g) Protección obligatoria del oído.
h) Advertencia de peligro por radiación.
i) Boca de incendios equipada
j) Desfibrilador.

Correspondencia (rellenar los cuadros en blanco con las letras correspondientes):

Nº 1	
Nº 2	
Nº 3	
Nº 4	
Nº 5	
Nº 6	
Nº 7	
Nº 8	
Nº 9	
Nº 10	

7. Identifica el músculo marcado en color rojo en la imagen.

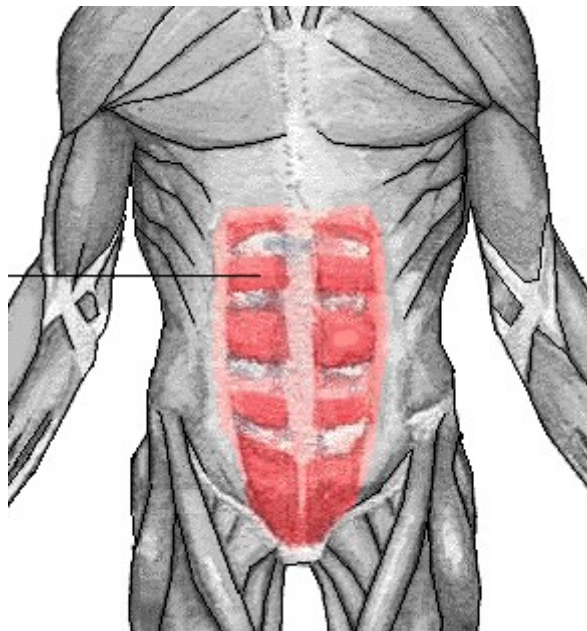


Imagen de [Anvandare Chizz](#) en [Wikimedia Commons](#) con licencia [Creative Commons 3.0](#)

Se trata de los músculos \_\_\_\_\_ del abdomen.



8. Rellena los huecos en el texto:

“Las enfermedades causadas por \_\_\_\_\_ se tratan con \_\_\_\_\_, que no sirven para enfermedades provocadas por \_\_\_\_\_, como el pie de atleta, por \_\_\_\_\_, como la malaria, o por \_\_\_\_\_, como la gripe. Pero todos los microorganismos no son perjudiciales para el hombre, hay algunos, como \_\_\_\_\_, que se usan para fabricar cerveza, o \_\_\_\_\_ de la flora intestinal, que nos ayudan a obtener nutrientes.

**PALABRAS PARA RELLENAR LOS HUECOS:** las levaduras, virus, antibióticos, protistas, las bacterias, hongos y bacterias.

9. Elige si se trata de un sistema de inmunización activa o pasiva en función del elemento o situación descrita:

- a) Anticuerpos procedentes de sueros: \_\_\_\_\_
- b) Vacunas: \_\_\_\_\_
- c) Anticuerpos procedentes de nuestros linfocitos: \_\_\_\_\_
- d) Anticuerpos procedentes de la leche materna: \_\_\_\_\_
- e) Pasamos la varicela y quedamos inmunizados contra ella para siempre: \_\_\_\_\_

10. Haz corresponder las posibles causas de accidentes laborales con sus posibles medidas preventivas (las medidas preventivas pueden servir para más de una causa, pero todas deben aparecer en las asociaciones, al menos, una vez).

CAUSAS DE ACCIDENTE LABORAL
1. Sobrecarga eléctrica
2. Falta de señalización de zonas peligrosas
3. Fatiga
4. Mala ventilación
5. Experiencia insuficiente
6. Uso incorrecto de equipos y maquinaria
7. Mal uso de las protecciones
8. Fallo mecánico
9. Negligencia
10. Estrés

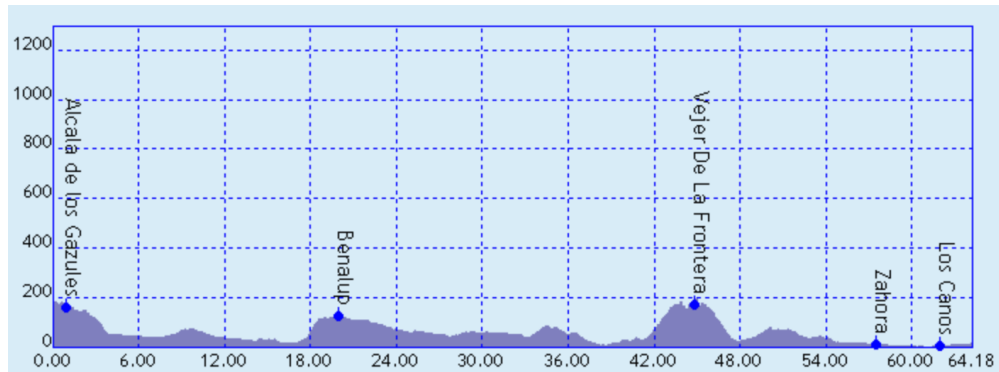
MEDIDA DE PREVENCIÓN
a) Buen mantenimiento
b) Formación
c) Instalaciones adecuadas
d) Maquinaria adecuada
e) Indumentaria apropiada
f) Horarios coherentes

Correspondencias (rellenar las casillas en blanco con las letras correspondientes):

1	
2	
3	
4	
5	
6	
7	
8	
9	
10	



11. Observa el "perfil 1" y contesta:



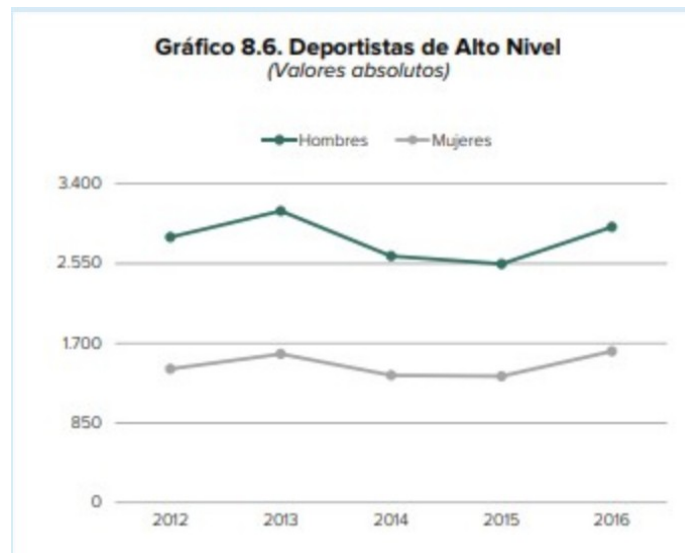
Altura máxima 198,17 m; altura mínima: 3,71 m; desnivel acumulado: 521,52 m y distancia: 64,18 m

¿Cuál es la escala del eje de ordenadas y el recorrido? Seleccione una:

- a) La escala es de 200 m y el recorrido oscila entre los 0 y los 198,17 m.
- b) La escala no se aprecia claramente y el recorrido oscila entre 0 y 198,17 m.

12. Observa el siguiente gráfico y contesta. ¿Cuál es el número máximo en el gráfico de los deportistas hombres de alto nivel? Seleccione una respuesta:

- a) 2015.
- b) 3200.

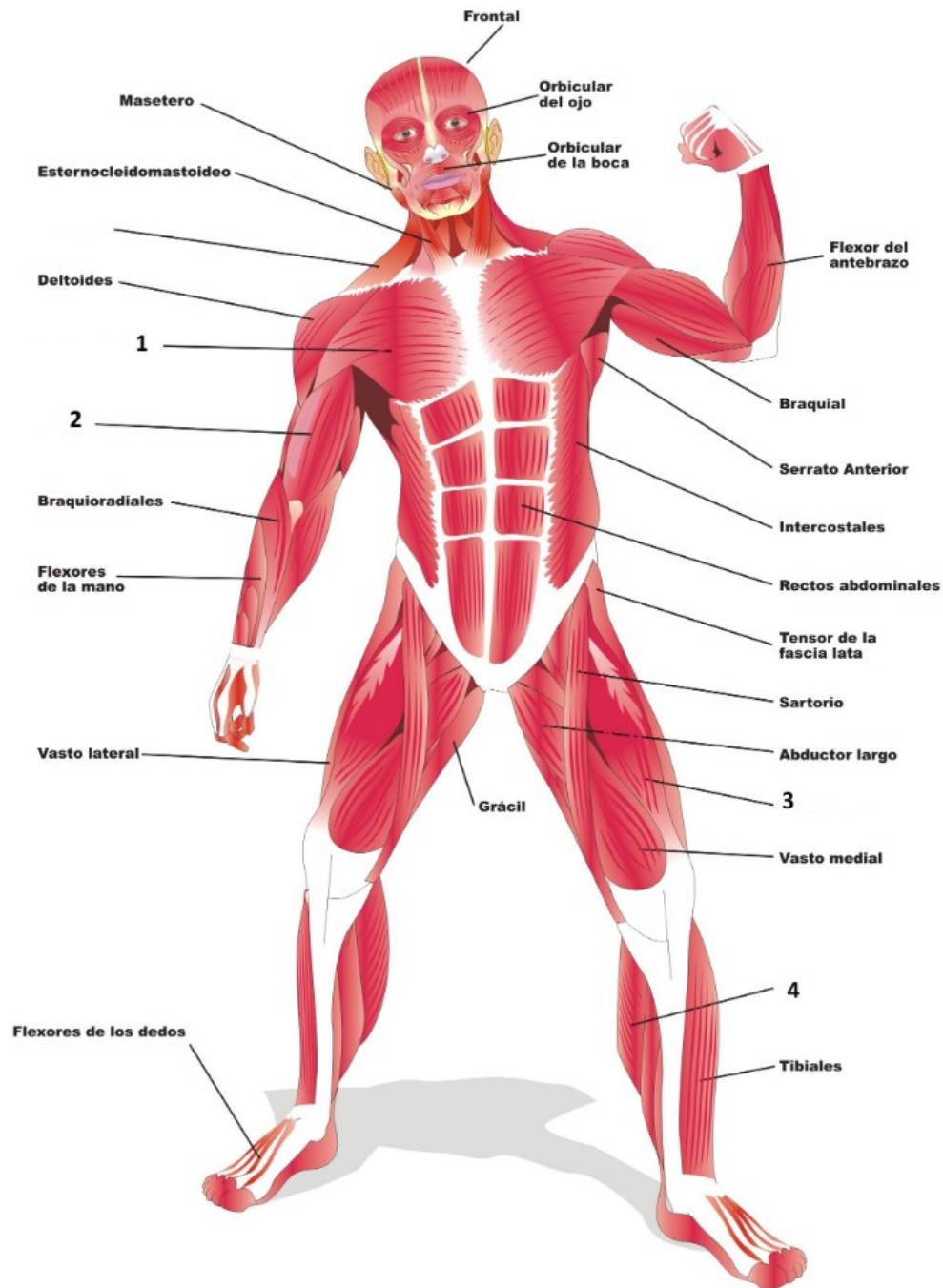


13. Tanto empresas como trabajadores son responsables de que se cumplan las normas de seguridad laboral. Elegir una opción.

- a) Verdadero.
- b) Falso.



14. Identifica el nombre de los músculos que han desaparecido de la siguiente figura.



Elegir uno de los números de la imagen para cada nombre:

- a) Gemelos\_\_\_\_\_
- b) Cuádriceps\_\_\_\_\_
- c) Pectoral\_\_\_\_\_
- d) Bíceps\_\_\_\_\_



15. Indica cual de estos equipos de protección individual utilizarías para protegerte en cada caso, si dispones de arnés de seguridad, chaleco plomado, careta oscura y cascos para oídos.



Coloca al lado de cada acción el número de protección que corresponda:

- a) Trabajar subido en un poste: \_\_\_\_\_
- b) Realizar una fotografía: \_\_\_\_\_
- c) Demoler con un ruidoso martillo neumático: \_\_\_\_\_
- d) Soldar una chapa metálica: \_\_\_\_\_