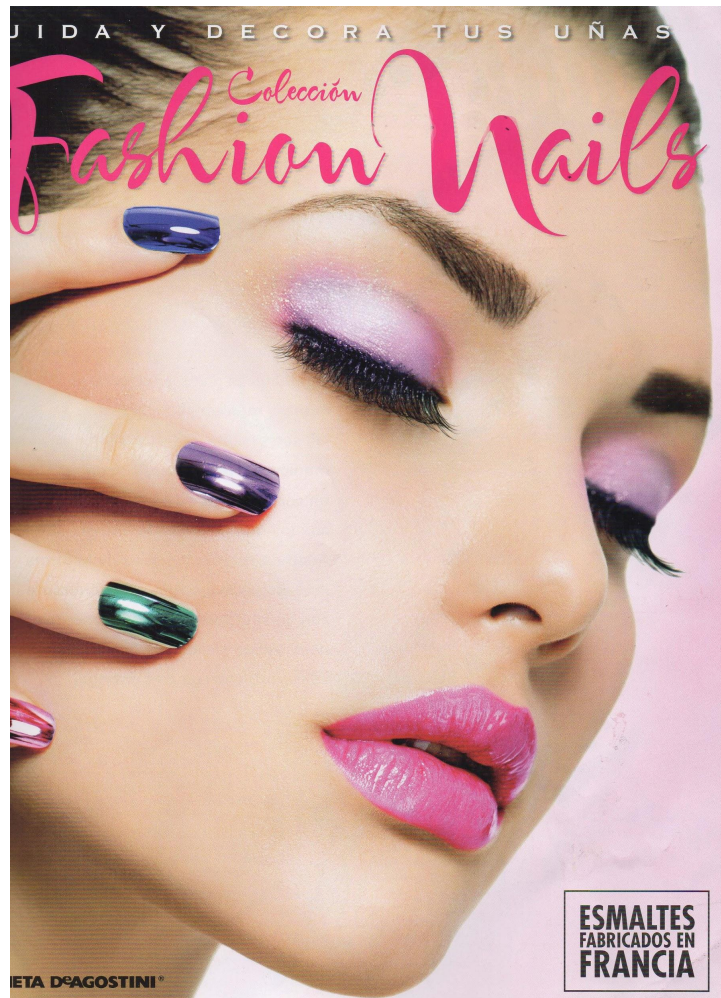


Ejercicios con la línea (II)

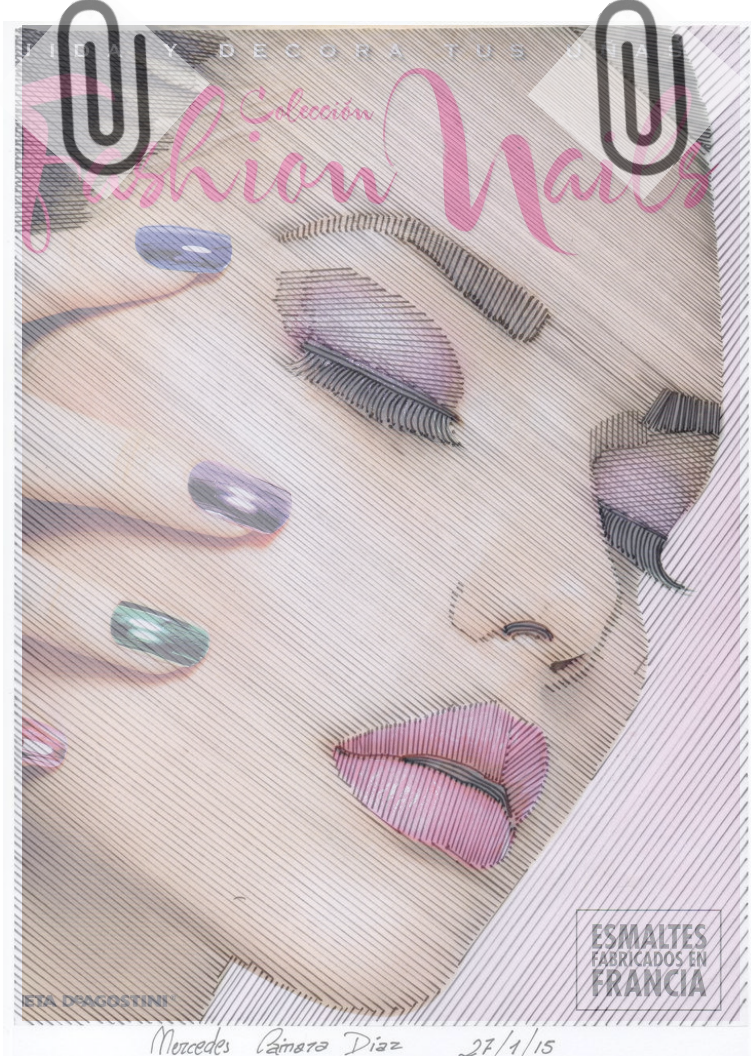
Tramados
rectilíneos en
paralelo





PROCEDIMIENTO

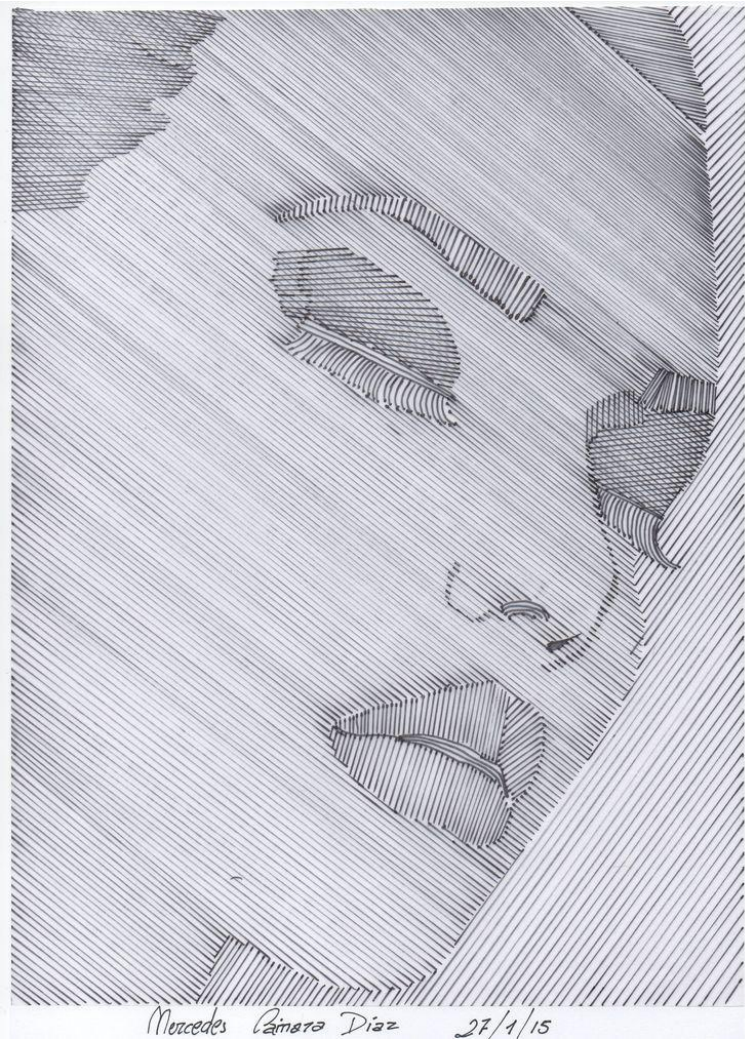
Primer Paso: Elegir una imagen de revista (en blanco y negro o color) a tamaño A4.



2º Paso: superponer el papel vegetal sobre la fotografía sujetándolo con dos clips e interpretar libremente la fotografía mediante tramados paralelos realizados (preferentemente) con instrumental de dibujo



Terger Paso: retirar el original y observar el resultado sobre el papel vegetal. Corregir o añadir trazados.

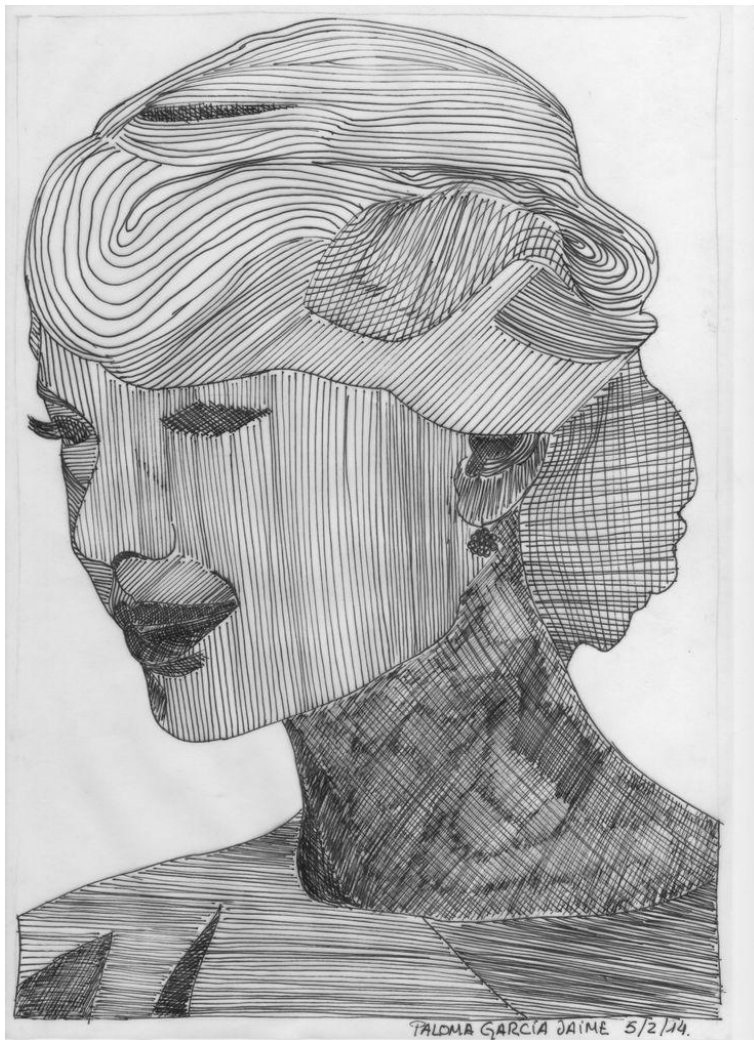


Resultado final

Realizado mediante tramado de líneas paralelas en diagonal con tramado cruzado en algunas zonas de sombras acentuadas.

Realizado con rotulador calibrado de punta fina (0,2 mm)

Autora: Mercedes Cámara (curso 2014/15)

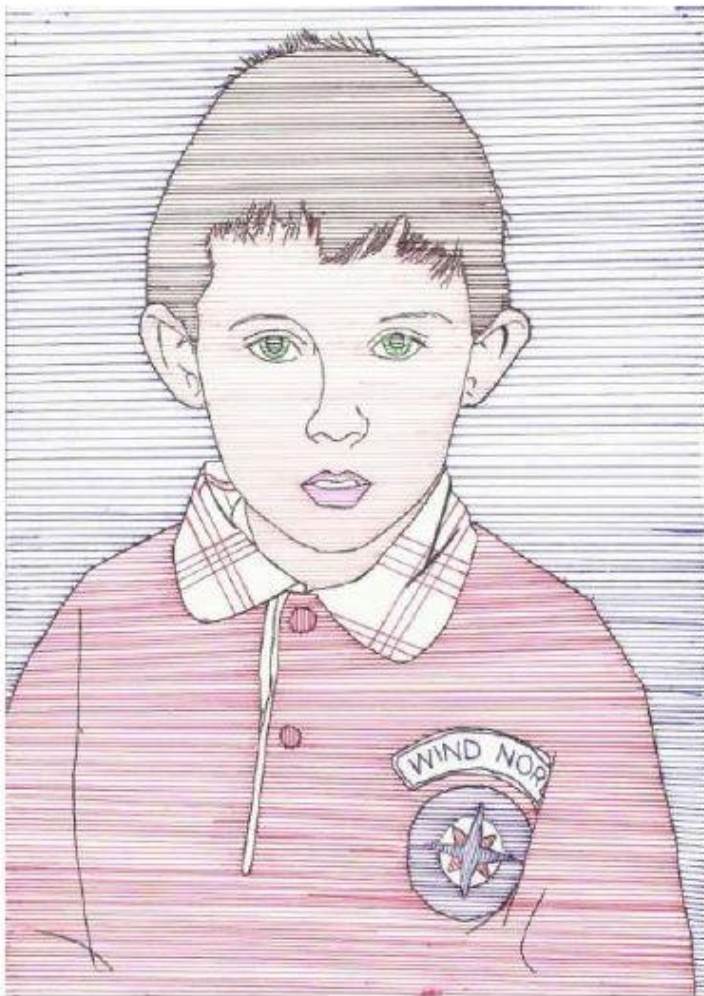


Trabajo de aula curso 2013/4

Realizado con tramados paralelos a mano alzada sobre papel vegetal a partir de una fotografía.

En este caso, mezclando líneas curvas y rectas con tramados en paralelo y cruzados.

Técnica gráfica: rotulador negro de punta fina



Trabajo de aula curso 2013/4

Realizado con tramados paralelos con regla sobre papel vegetal a partir de una fotografía.

Fundamentalmente, líneas paralelas horizontales

Técnica gráfica: rotuladores de color de punta fina



Trabajo de aula curso 2013/4

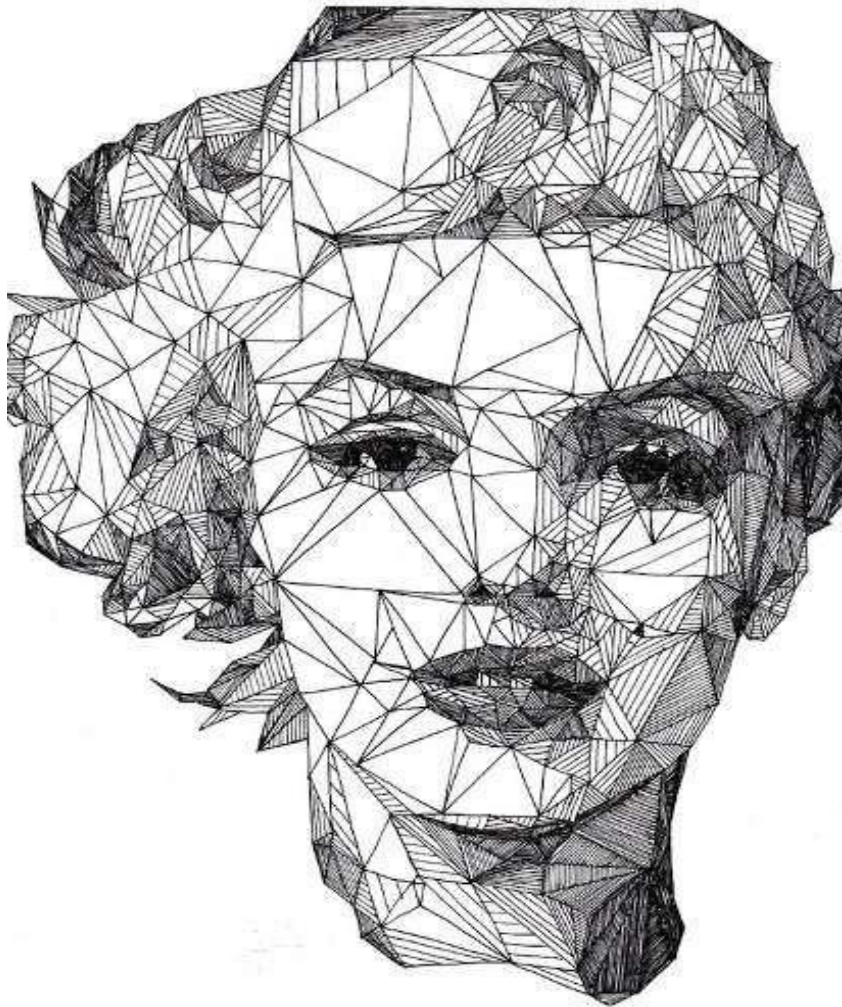
Realizado con tramados paralelos con regla sobre papel vegetal a partir de una fotografía.

Fundamentalmente, líneas paralelas en diagonal

Técnica gráfica: lápices de color, rotuladores de color de punta fina y rotulador negro de punta fina



Trabajos libres creativos I



Trabajos libres creativos II