

“Prisma y pirámide”



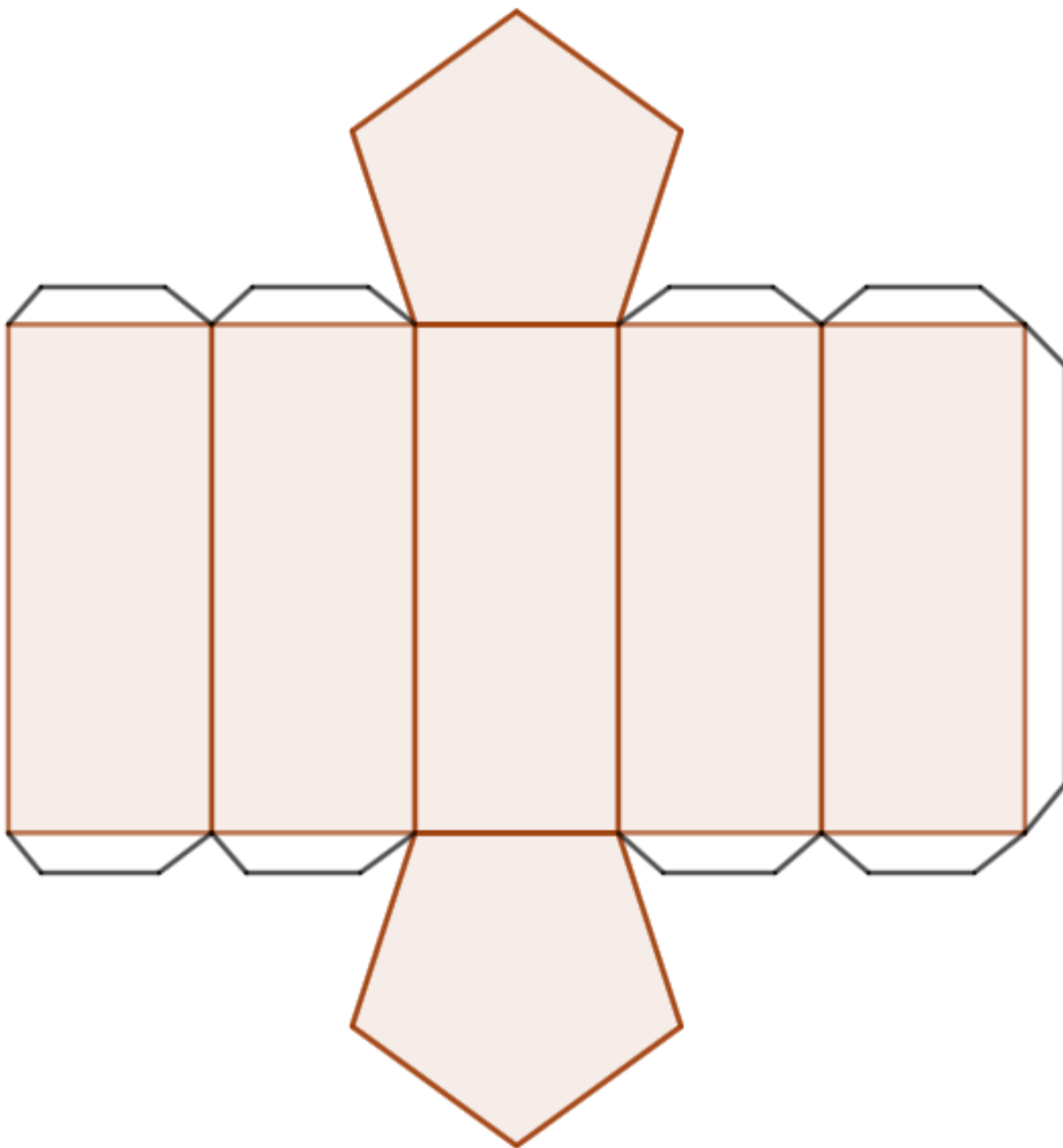
1 Instrucciones

Vas a comprobar que el volumen de una pirámide es un tercio del volumen de un prisma con la misma base y la misma altura. Para eso sigue los siguientes pasos.

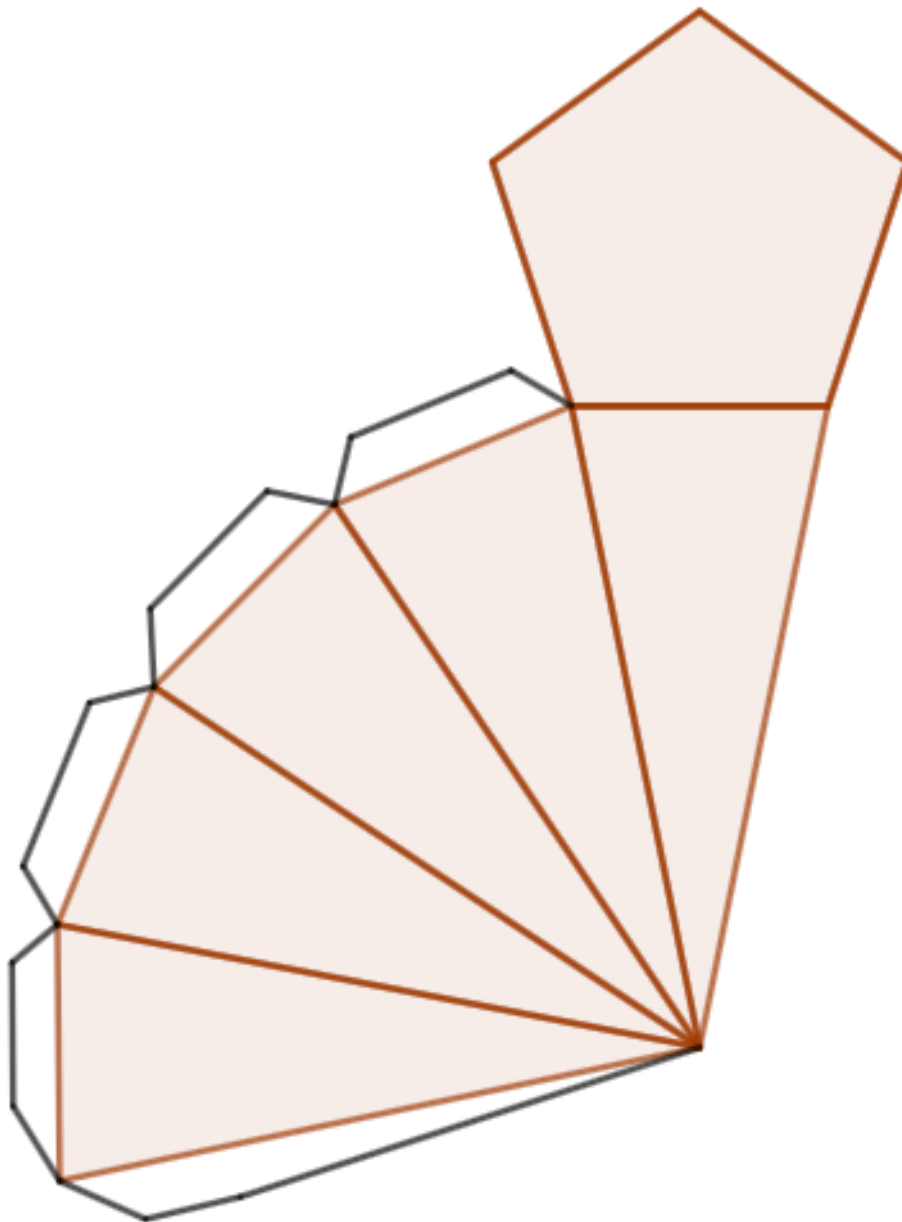
1. Recorta el desarrollo plano del prisma y de la pirámide pentagonal que hay a continuación.
2. Dobla de forma adecuado por las aristas.
3. Pega las caras usando las pestañas, pero no pegues la base de la pirámide y una de las bases del prisma, de forma que se puedan rellenar.
4. Comprueba que el prisma y la pirámide tienen la misma base y la misma altura.
5. Llena la pirámide con sal, o algo similar.
6. Vuelca el contenido de la pirámide en el prisma.
7. Comprueba que si repites esto tres veces el prisma queda completamente lleno.

Has comprobado que el volumen del prisma es el triple del volumen de la pirámide, o lo que es lo mismo, que el volumen de la pirámide es la tercera parte del volumen del prisma.

2 Desarrollo plano prisma pentagonal regular



3 Desarrollo plano pirámide pentagonal regular





UNIÓN EUROPEA
Fondos Europeo de Desarrollo Regional



**Junta
de Andalucía**

Consejería de Educación
y Deporte