

## REAFLIX y el horario de programación

El reloj...¡de arena!

Nuestro propio reloj de arena



# 1 Nuestro propio reloj de arena

Una vez que tengáis vuestro propio reloj de arena en el grupo, os vamos a pedir que con toda la arena en uno de las botellas, le déis la vuelta y con la ayuda de un cronómetro midáis:

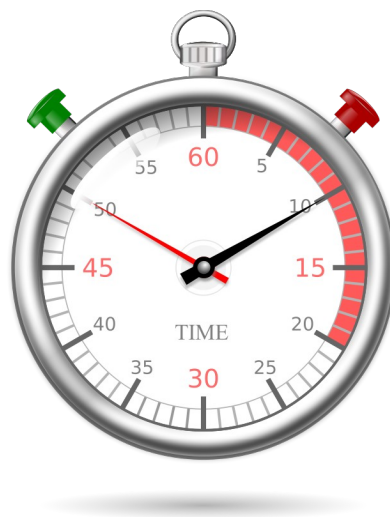
A. Tiempo total que transcurre hasta que termina de pasar toda la arena.

|                   |  |
|-------------------|--|
| TIEMPO TOTAL      |  |
| CANTIDAD DE ARENA |  |

B. Si el tiempo que ha transcurrido es menos de 1 minuto, deberéis echar más cantidad de sal para que, al menos, pase un minuto. Y volvéis a medir el tiempo. Nos olvidéis medir la cantidad de arena total y anotarla.

|                   |  |
|-------------------|--|
| TIEMPO TOTAL      |  |
| CANTIDAD DE ARENA |  |

C. Ahora volveréis a volcar la arena, y cuando pase 1 minuto, justo le haréis una marca con rotulador a la botela por el nivel de la arena, de manera que os sirva de referencia. Si tenéis mas de un minuto iréis haciendo una marca por cada minuto.



**R E A**  
**ANDALUCÍA**  
RECURSOS EDUCATIVOS ABIERTOS

Andalucía  
se mueve con Europa



**UNIÓN EUROPEA**  
Fondos Europeo de Desarrollo Regional



**Junta  
de Andalucía**

Consejería de Educación  
y Deporte