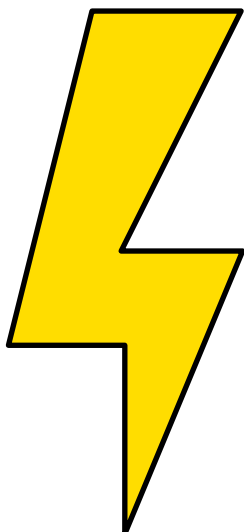


# Tarjetas de repaso





Fenómeno atmosférico:

-----

Rodea la estación del año en la que se puede dar:

Primavera      Invierno

Verano          Otoño



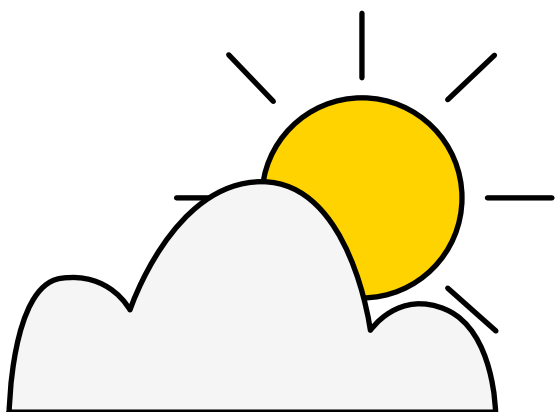
Fenómeno atmosférico:

-----

Rodea la estación del año en la que se puede dar:

Primavera      Invierno

Verano          Otoño



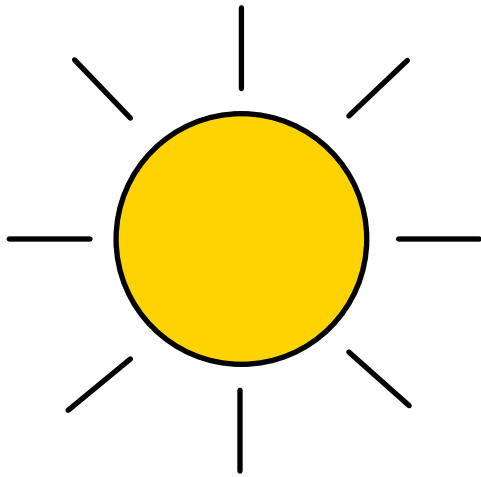
Fenómeno atmosférico:

-----

Rodea la estación del año en la que se puede dar:

Primavera      Invierno

Verano          Otoño



Fenómeno atmosférico:

-----

Rodea la estación del año en la que se puede dar:

Primavera      Invierno

Verano          Otoño



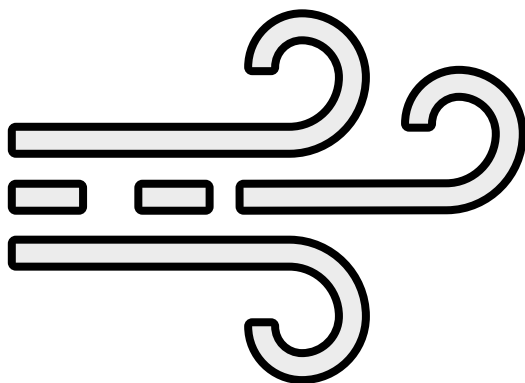
Fenómeno atmosférico:

-----

Rodea la estación del año en la que se puede dar:

Primavera      Invierno

Verano          Otoño



Fenómeno atmosférico:

-----

Rodea la estación del año en la que se puede dar:

Primavera      Invierno

Verano          Otoño



¿Qué son las sílabas?

-----  
-----  
-----  
-----

**flor**

¿Qué tipo de palabra es *flor*?

- a) Trisílaba
- b) Monosílaba
- c) Polisílaba

**Alto y  
bajo**

Alto y bajo son...

- a) Sinónimos
- b) Antónimos



# Feliz y contenta

Feliz y contenta son...

- a) Sinónimos
- b) Antónimos

## ¿Qué son los REFRANES?

¿Qué son los refranes?

---

---

---

---

---

Tienen un lenguaje sencillo  
con rimas y palabras de la  
vida diaria que facilitan su  
memorización

Es una característica de los  
refranes:

- a) Verdadero
- b) Falso



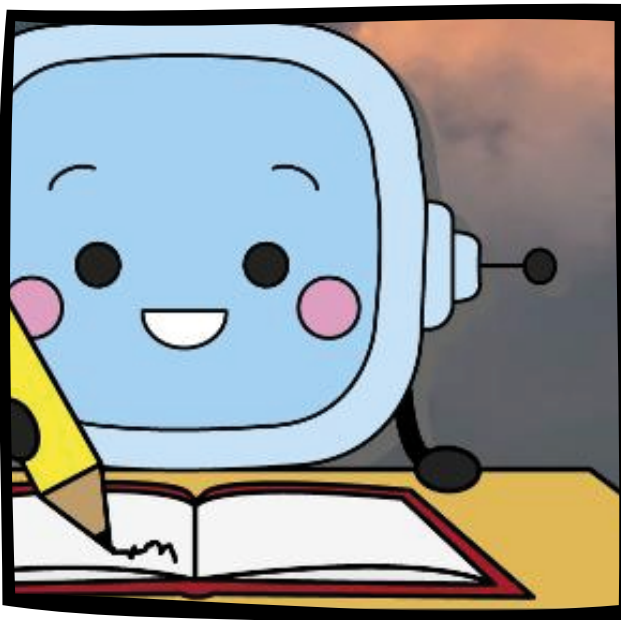
Para conocer la previsión del tiempo hay que consultar...

-----  
-----  
-----



¿Qué es y para qué sirve?

-----  
-----  
-----  
-----  
-----



Escribe un consejo para redactar un parte meteorológico

-----  
-----  
-----  
-----  
-----



**UNIÓN EUROPEA**  
Fondos Europeo de Desarrollo Regional



**Junta  
de Andalucía**

Consejería de Educación  
y Deporte