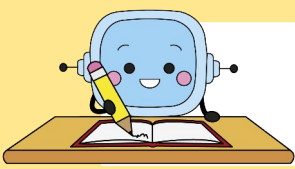


¿A qué suena?

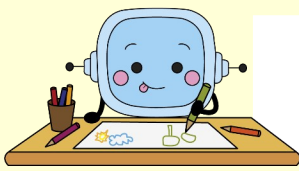




¿A qué suena?

Escribe tus impresiones

Handwriting practice area with ten sets of horizontal lines. Each set consists of a solid top line, a dashed middle line, and a solid bottom line. A yellow pencil illustration is positioned at the start of each line on the left side.



¿A qué suena?
Dibuja qué imaginas





UNIÓN EUROPEA
Fondos Europeo de Desarrollo Regional



**Junta
de Andalucía**

Consejería de Educación
y Deporte