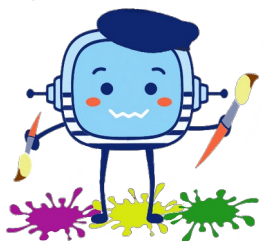


# Jugador A

**Actividad:** "Robo en el museo"



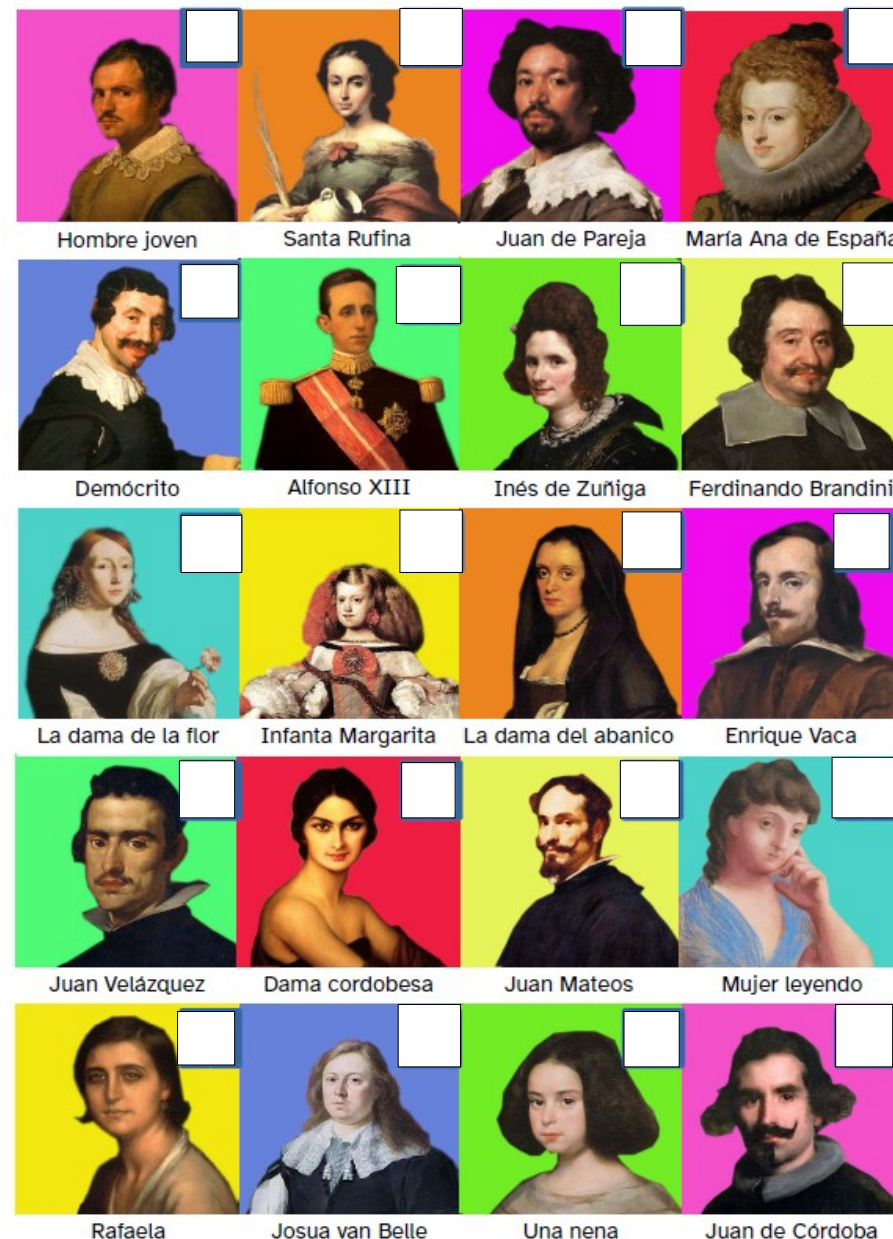
El museo REA ha sufrido un robo, uno de nuestros cuadros, ya no está. Pero todo parece en su sitio, menos mal que Rétor tenía una lista con todos y cada uno de los cuadros de la sala.

¿Quieres ayudar a Rétor a encontrar el cuadro que falta?. Recuerda que solo se pueden hacer preguntas de si o no, y tus preguntas no pueden repetirse.

**Mi cuadro elegido para el juego:**

**El cuadro robado es:**

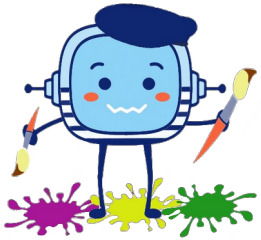
**Preguntas que hago:**



## Jugador B

**Actividad:** "Robo en el museo"

El museo REA ha sufrido un robo, uno de nuestros cuadros, ya no está. Pero todo parece en su sitio, menos mal que Rétor tenía una lista con todos y cada uno de los cuadros de la sala.



¿Quieres ayudar a Rétor a encontrar el cuadro que falta?. Recuerda que solo se pueden hacer preguntas de si o no, y tus preguntas no pueden repetirse.

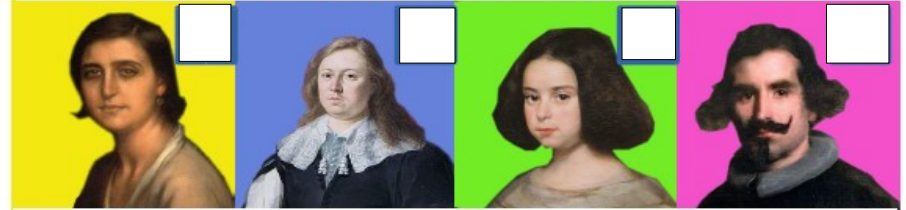
**Mi cuadro elegido para el juego:**

**El cuadro robado es:**

**Preguntas que hago:**



La dama de la flor    Infanta Margarita    La dama del abanico    Enrique Vaca



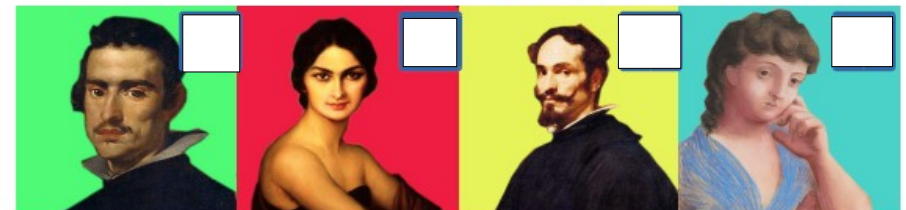
Rafaela    Josua van Belle    Una nena    Juan de Córdoba



Hombre joven    Santa Rufina    Juan de Pareja    María Ana de España



Demócrito    Alfonso XIII    Inés de Zuñiga    Ferdinando Brandini



Juan Velázquez    Dama cordobesa    Juan Mateos    Mujer leyendo

**R** **E** **A**  
**ANDALUCÍA**  
RECURSOS **EDUCATIVOS** ABIERTOS

