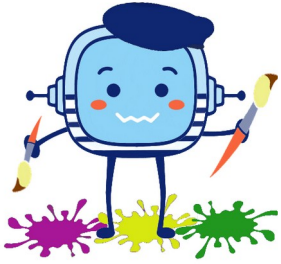


Actividad: Si no fueras tú, ¿en quién o qué te convertirías?



Imagina que te levantas por la mañana y te miras en el espejo. ¡Y, tú no eres tú! Te has convertido en otra persona, en un personaje o en tu mascota, pero la imagen del espejo no eres definitivamente tú.

Deja volar tu imaginación y completa los huecos, como en los ejemplos :

- Si fuera un postre, sería un helado porque es dulce como yo.
- Si fuera un gesto, sería un saludo porque es amable como yo.
- Si fuera una película, sería una comedia porque es divertida como yo.

Si fuera un animal, sería , porque es como yo.

Si fuera un color, sería , porque es como yo.

Si fuera un lugar, sería , porque es como yo.

Si fuera un emoji, sería , porque es como yo.

Si fuera una prenda, sería , porque es como yo.

Si fuera una fruta, sería , porque es como yo.

Si fuera una planta, sería , porque es como yo.

Si fuera un vehículo, sería , porque es como yo.

Si fuera un juego, sería , porque es como yo.

Si fuera una aplicación, sería , porque es como yo.

R E A
ANDALUCÍA
RECURSOS EDUCATIVOS ABIERTOS

Andalucía
se mueve con Europa