

Busca en la descripción



Busca en la descripción

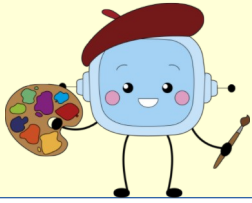
"Almendro en flor", Joaquín Sorolla (1888-1889)

En esta pintura podemos ver un almendro florecido. Su tronco es delgado y las ramas retorcidas están llenas de flores blancas y pequeñas.

Destaca el árbol, como elemento más cercano, sobre el cielo gris y nuboso. Al fondo se puede adivinar una parte montañosa. Más cerca una masa de color verde, marrón y amarillenta contrasta con los tonos grises del cuadro.

La pintura me transmite serenidad, a la vez que el almendro se presenta solitario. El árbol y sus flores son los protagonistas. Parece que quieren decirnos algo, quizá el comienzo de la primavera.





Busca en la descripción

Paso 1

¿Hay elementos y detalles de la pintura?

Paso 2

Los detalles y elementos siguen un orden.

Paso 3

¿Qué expresiones de lugar ha utilizado?

Paso 4

Ha expresado sensaciones que le transmite la pintura.



Consejería de Educación
y Deporte