

Palabras primitivas y derivadas



Palabras primitivas

Una **palabra primitiva** es aquella palabra original, que no procede de ninguna otra.

Por ejemplo:

Pan

Hacer

Libro

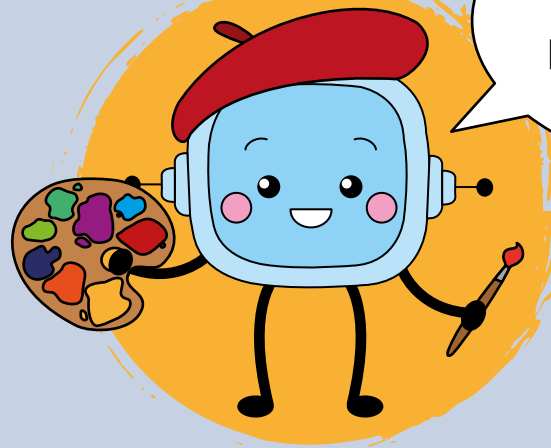
Flor

Mesa

Normal

Poner

Luz



La palabra *pan* no procede de ninguna otra, por tanto, es una **palabra primitiva**.

Palabras derivadas

Una **palabra derivada** es aquella palabra formada a partir de otra; procede de una palabra primitiva a la que se le añaden **prefijos** o **sufijos**.

Por ejemplo:

Em - pan - **ada**

Des - hacer

Libr - **ería**

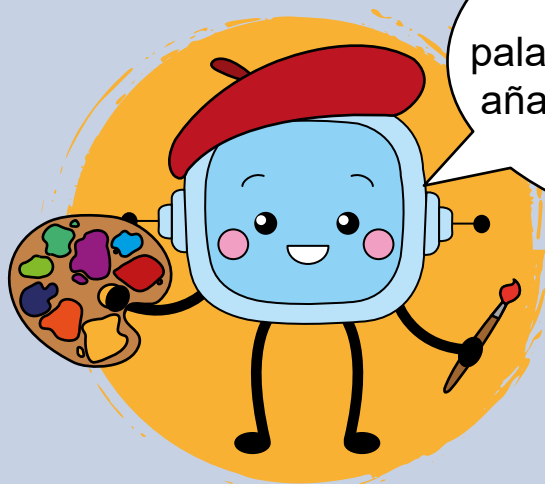
Flor - **ero**

Mes - **ita**

Para - normal

Re - poner

Luc - **ero**



La palabra *empanada* está formada a partir de la palabra primitiva *pan* a la que se le añade prefijo y sufijo; por lo tanto, es una **palabra derivada**.

Recuerda

Palabras primitivas

Palabras que no proceden de ninguna otra.

Pan

Palabras derivadas

Palabras formadas a partir de una palabra primitiva. Se añaden **prefijos** o **sufijos**.

Em-pan-ada



UNIÓN EUROPEA
Fondos Europeo de Desarrollo Regional



**Junta
de Andalucía**

Consejería de Educación
y Deporte